

**TAIBON
AGORDINO**

P.R.G.

ALLEGATO ALLA DELIBERAZIONE CC/GM
N° 81 del 30/10/1987
IL SEGRETARIO COMUNALE



visto:
IL SINDACO

1987

**ALLEGATO
FOTOGRAFICO**

**IL PROGETTISTA
dott.ing.LORIS DE COL**

IL SINDACO

IL SEGRETARIO COM.

ELABORATO con
OGGETTO di U.P. piante
ALL. P.D. n. 1 del 30.09.1987



IL SEGRETARIO COMUNALE
Camilleri dr. Rosario Sergio



Il presente allegato fotografico costituisce un supporto, un sostegno ed un riferimento per tutte le prescrizioni tipologiche contenute nelle Norme di Attuazione.

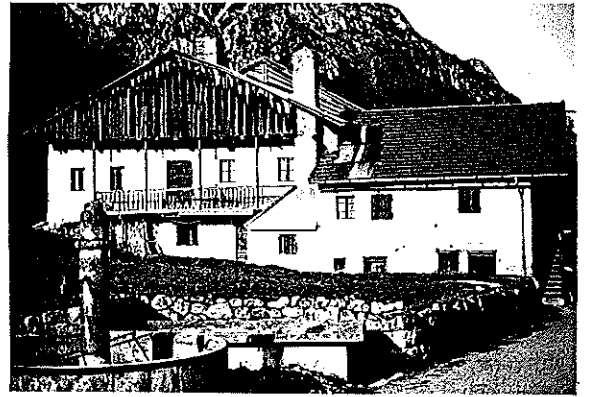
Le esemplificazioni non esauriscono e non contengono tutto il patrimonio architettonico esistente, bensì lo testimoniano nei suoi episodi più consueti o, talora, più preziosi.

Alla luce di quanto indicato nelle Norme di Attuazione, la lettura attenta di queste immagini può rivelare e suggerire proposte architettoniche, d'insieme e nei particolari, qualificate sia nell'ambito del recupero, come in quello della nuova edificazione.

Qualche pagina, infine, è stata dedicata agli "esempi da non imitare", al fine di concretizzare tutto il lavoro su modelli tipologici cui guardare e, nel contempo, su altri modelli tipologici da cui rifuggire.

EDIFICI DI TIPO "A":
RESIDENZA O MISTO RUSTICO
A CARATTERE LOCALE

TIPOLOGIA
ARCHITETTONICA
PREVALENTE



1 - CAMPEDEL



2 - LA VARA



3 - SOCCOL



4 - SOCCOL



5 - COL DI PRA'

EDIFICI DI TIPO "A":
RESIDENZA O MISTO RUSTICO
A CARATTERE LOCALE

TIPOLOGIA
ARCHITETTONICA
PREVALENTE



6 - FORNO DI VAL



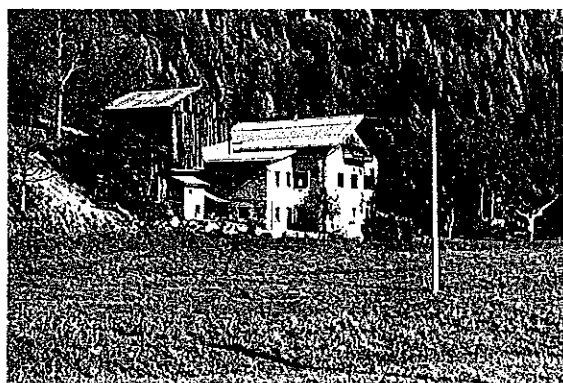
7 - CAMPEDEL



8 - SOCCOL



9 - STARNADE



10 - STORTE

EDIFICI DI TIPO "A":
RESIDENZA O MISTO RUSTICO
A CARATTERE LOCALE

Particolari
tipologici
"ALTANA"



11 - VILLANOVA



12 - VILLANOVA



13 - TAIBON



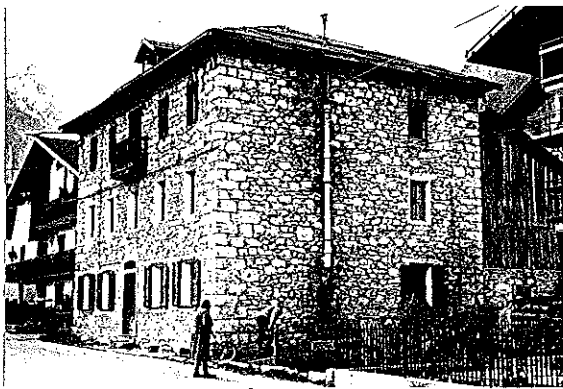
15 - FORNO DI VAL

EDIFICI DI TIPO "A":
RESIDENZA O MISTO RUSTICO
A CARATTERE LOCALE

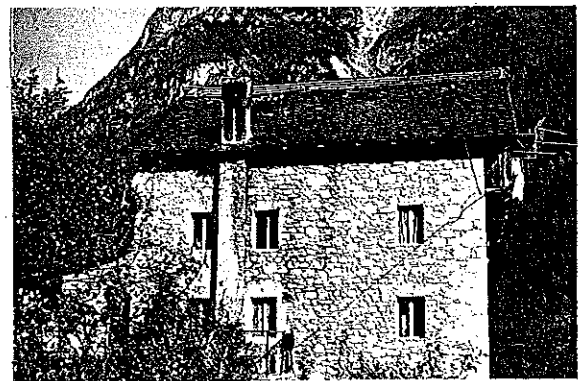
Particolari
tipologici
"SASSI A VISTA"



16 - COI



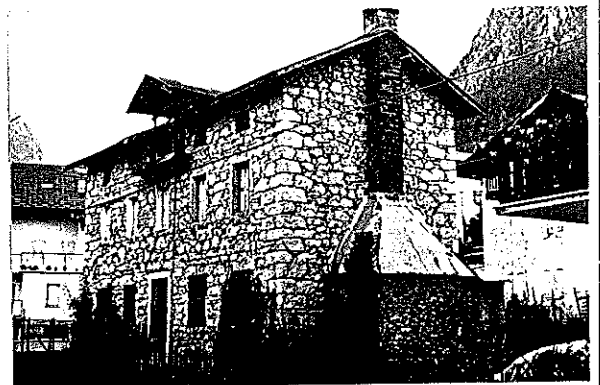
17 - VILLANOVA



18 - COI



19 - COL DI PRA'



20 - VILLANOVA

EDIFICI DI TIPO "A":
RESIDENZA O MISTO RUSTICO
A CARATTERE LOCALE

Particolari
tipologici
"CAMINATHE"
caminetti



21

FORNO
DI VAL



22

TAIBON

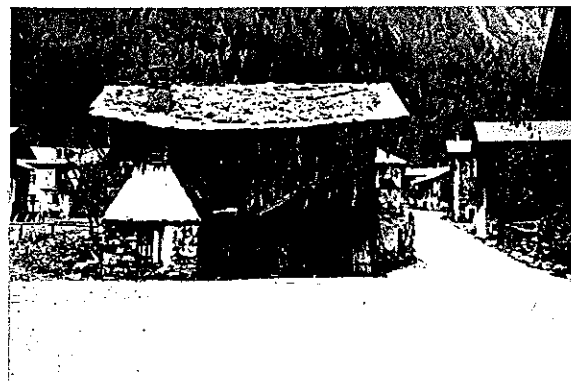


23

VILLA-
NOVA



24 - VILLANOVA



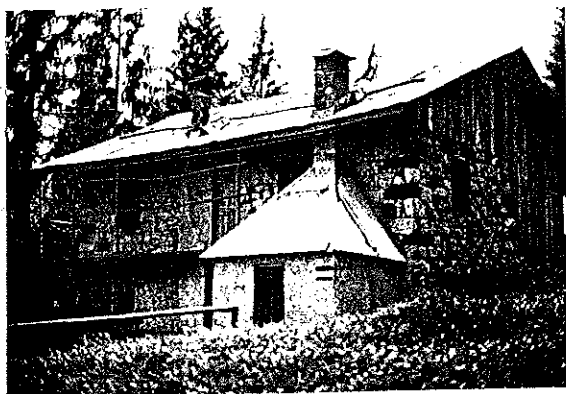
25 - COL DI PRA'

EDIFICI DI TIPO "A":
RESIDENZA O MISTO RUSTICO
A CARATTERE LOCALE

Particolari
tipologici
"CAMINATHE"
caminetti



26 - FORNO DI VAL



27 - COL DI PRA'



28 - TAIBON



29 - LE COSTE



30 - LE COSTE

EDIFICI DI TIPO "A":
RESIDENZA O MISTO RUSTICO
A CARATTERE LOCALE

Particolari
tipologici
APERTURE
LE FINESTRE



31 - TAIBON



32 - COI



33 - VILLANOVA



34

LISTO-
LADE



35

TAIBON

EDIFICI DI TIPO "A":
RESIDENZA O MISTO RUSTICO
A CARATTERE LOCALE

Particolari
tipologici
APERTURE
LE PORTE



36 - FORNO DI VAL



37 - VILLANOVA



38 - VILLANOVA



39

CAMPE-
DEL



40

TAIBON

EDIFICI DI TIPO "A":
RESIDENZA O MISTO RUSTICO
A CARATTERE LOCALE

Particolari
tipologici
APERTURE
TIMPANI
chiusi



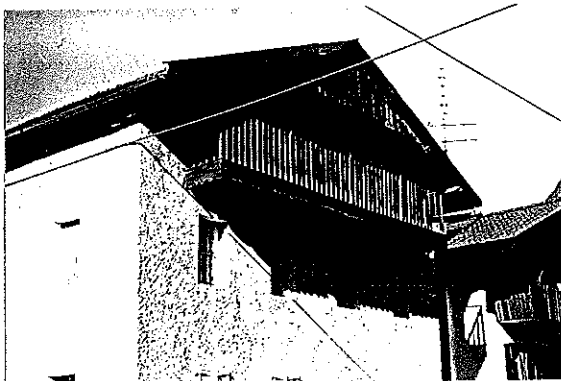
41 - FORNO DI VAL



42 - COL DI PRA'



43 - LA VARA



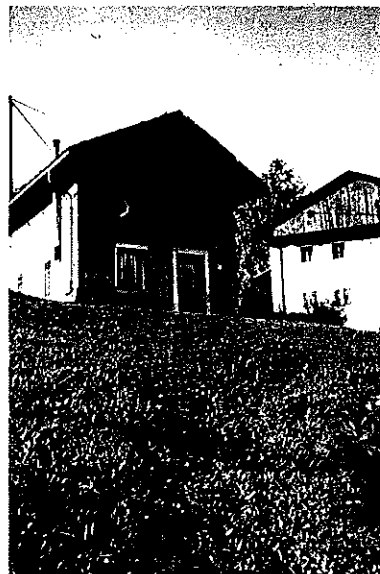
44 - VILLANOVA



45 - COL DI PRA'

EDIFICI DI TIPO "A":
RESIDENZA O MISTO RUSTICO
A CARATTERE LOCALE

Particolari
tipologici
APERTURE
TIMPANI
chiusi



46

LE COSTE



48 - SOCCOL



50 - TAIBON

EDIFICI DI TIPO "A":
RESIDENZA O MISTO RUSTICO
A CARATTERE LOCALE

Particolari
tipologici
APERTURE
TIMPANI
aperti



51

FORNO
DI VAL



52 - LISTOLADE



53 - LISTOLADE



54 - TAIBON



55 - VILLANOVA

EDIFICI DI TIPO "A":
RESIDENZA O MISTO RUSTICO
A CARATTERE LOCALE

Particolari
tipologici
RINGHIERE
PARAPETTI:
ballatoi
"soler", poggiolini,
scale esterne...



56

TAIBON



57 - VILLANOVA



58 - VILLANOVA



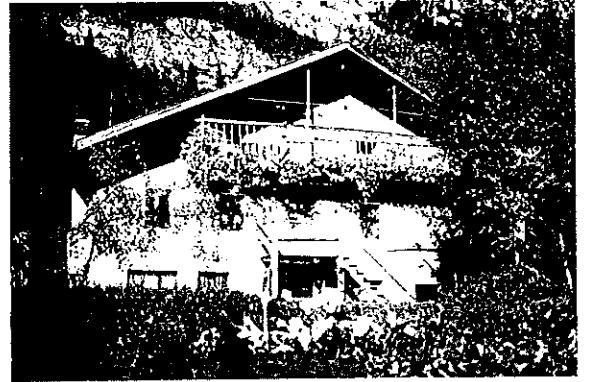
59 - COL DI PRA'



60 - CAMPEDEL

EDIFICI DI TIPO "A":
RESIDENZA O MISTO RUSTICO
A CARATTERE LOCALE

Particolari
tipologici
RINGHIERE
PARAPETTI:
ballatoi,
"soler", poggiolini,
scale esterne...

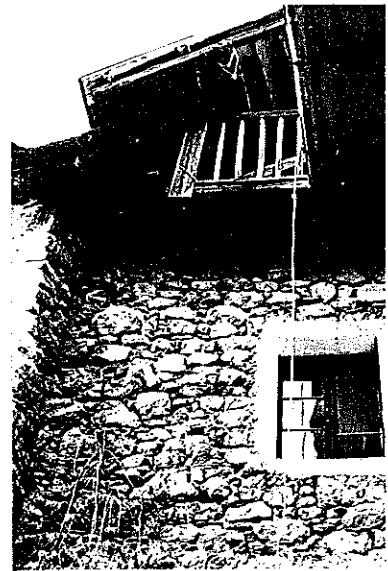


61 - VAL S. LUCANO



62

CAMPE-
DEL



63

TAIBON



64

FORNO
DI VAL



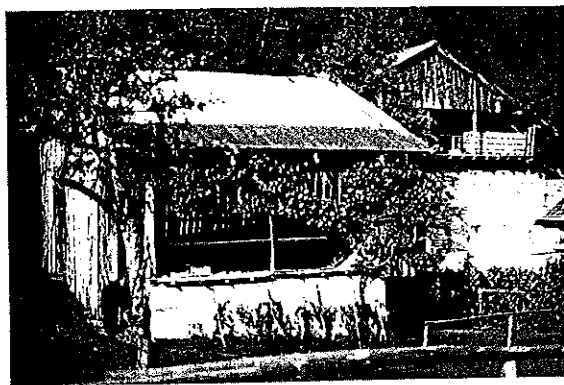
65 - FORNO DI VAL

EDIFICI DI TIPO "B":
RUSTICI
"TALVA"

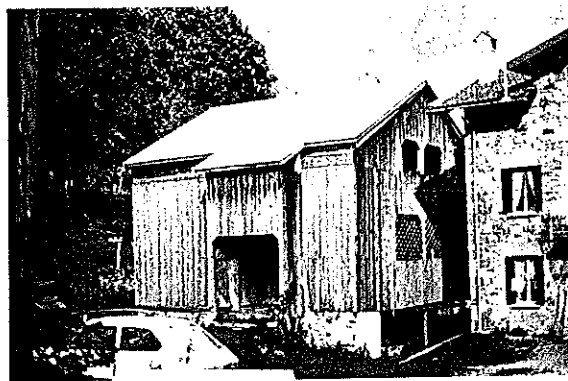
TIPOLOGIA
PREVALENTE
urbana
isolata



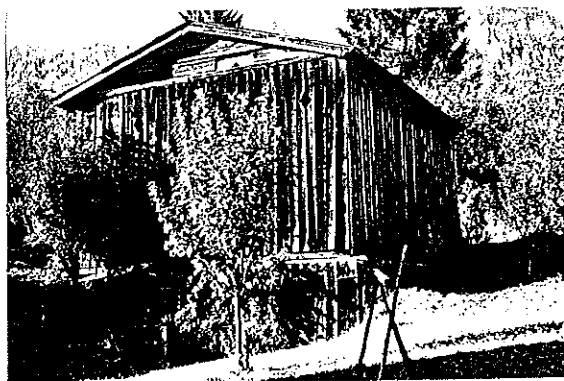
66 - LISTOLADE



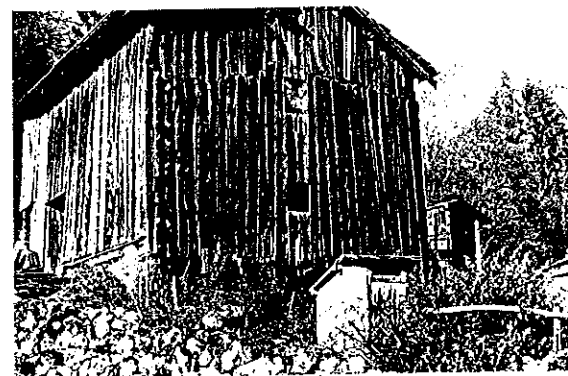
67 - COL DI PRA'



68 - COL DI PRA'



69 - GREBENA



70 - COI

EDIFICI DI TIPO "B":
RUSTICI
"TALVA"

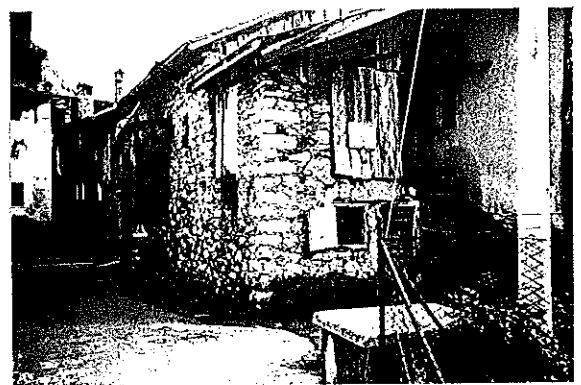
TIPOLOGIA
PREVALENTE
urbana
a schiera



71 - SOCCOL



73 - FORNO DI VAL



75 - TAIBON

EDIFICI DI TIPO "B":
RUSTICI
"TALVA"

TIPOLOGIA
PREVALENTE
piccole
dimensioni



76 - LISTOLADE



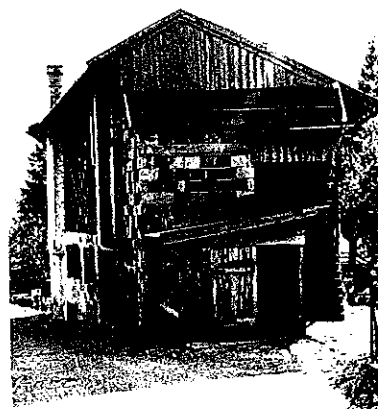
78 - COI



80 - LISTOLADE

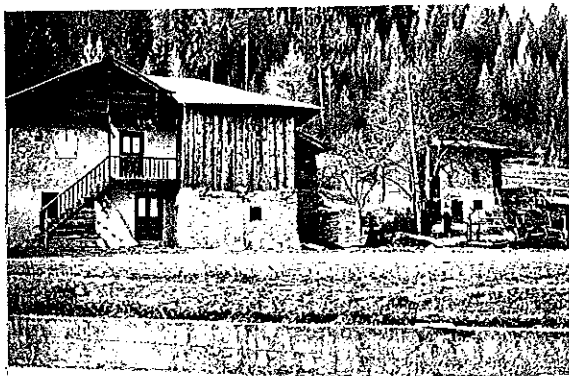
EDIFICI DI TIPO "B":
RUSTICI
"TALVA"

TIPOLOGIA
PREVALENTE
misto
residenza

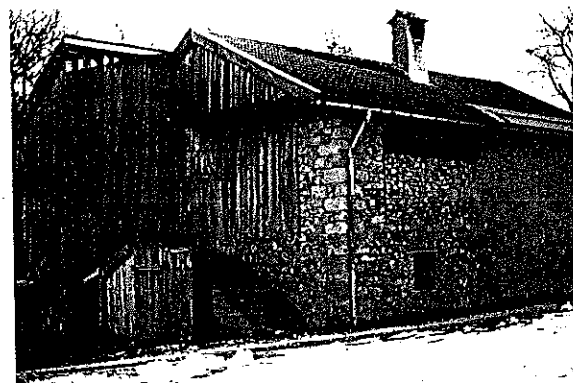


81

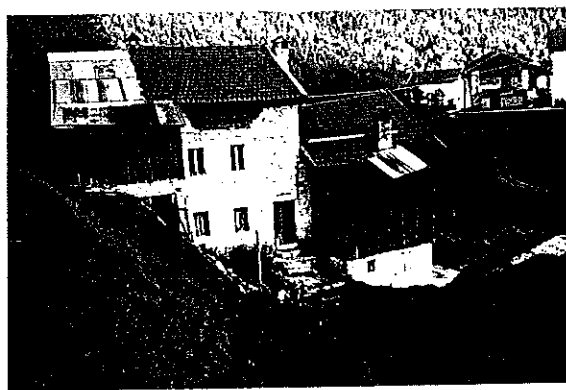
COI



82 - CAMPEDEL



83 - SOCCOL



84 - STARNADE



85 - TAIBON

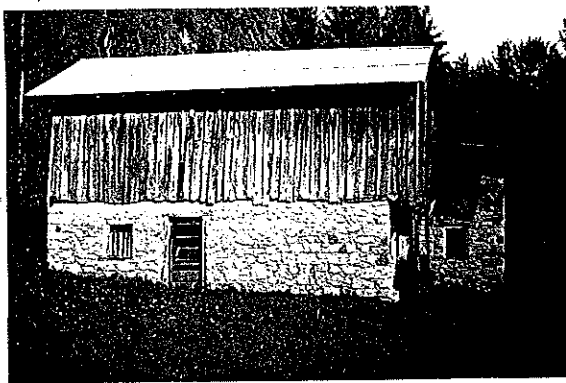
EDIFICI DI TIPO "B":
RUSTICI
"TALVA"

TIPOLOGIA
PREVALENTE
sparsi

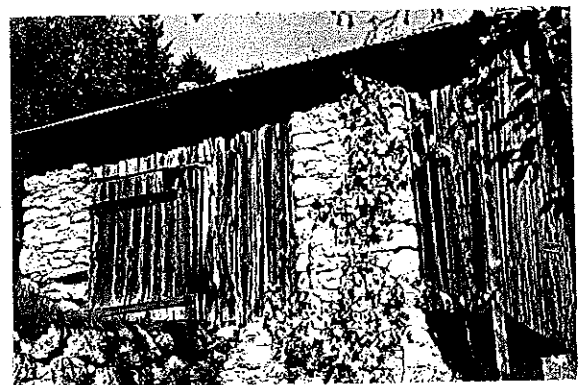


presso
CAM-
PEDEL

86



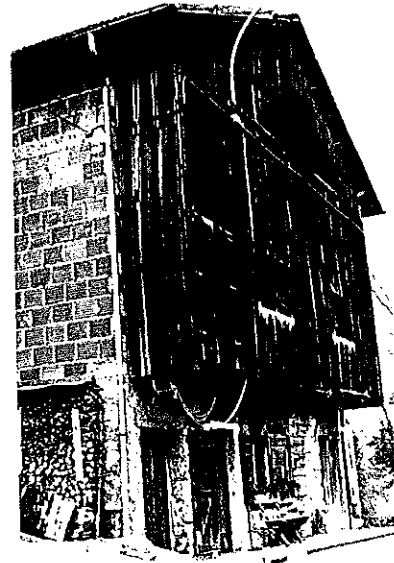
87 - IN VAL S. LUCANO



88 - presso COI

EDIFICI DI TIPO "B":
RUSTICI
"TALVA"

Particolari
tipologici:
APERTURE
le finestre



91

VILLA-
NOVA



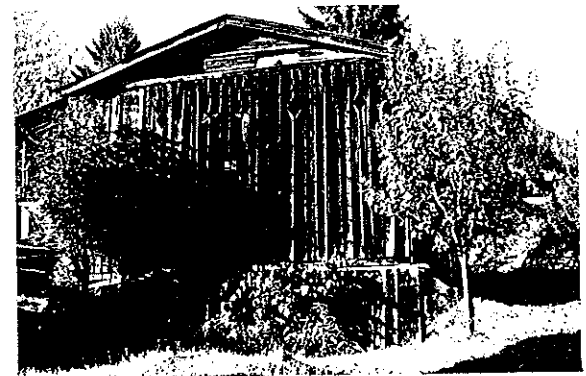
92 - LISTOLADE



93 - COI



94 - CAMPEDEL



95 - GREBENA

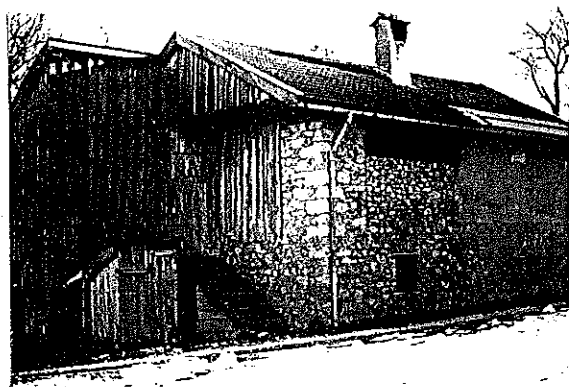
EDIFICI DI TIPO "B":
RUSTICI
"TALVA"

Particolari
tipologici:
le porte



96

COI



97 - SOCCOL



98

CAM-
PEDEL



99 - FORNO DI VAL



100

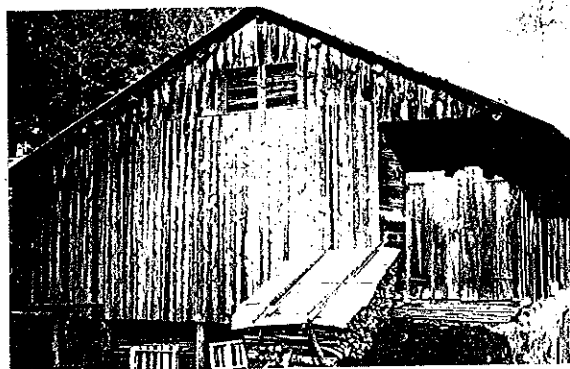
COI

EDIFICI DI TIPO "B":
RUSTICI
"TALVA"

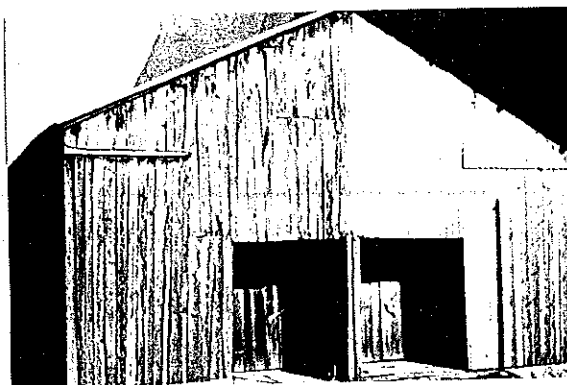
Particolari
tipologici:
le porte



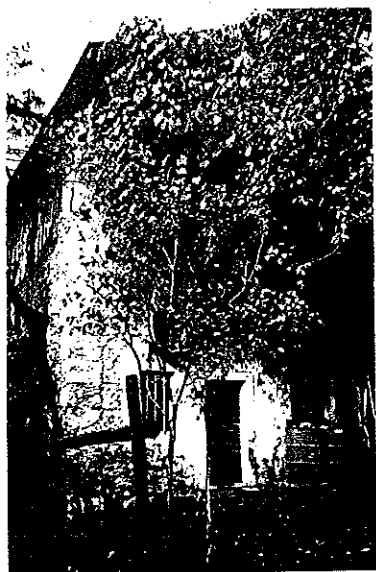
101 - LISTOLADE



102 - COL DI PRA'

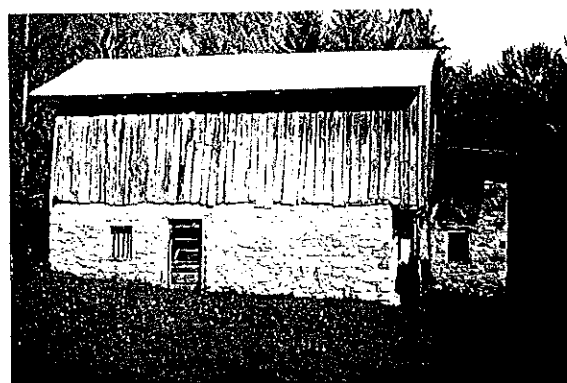


103 - COL DI PRA'



104

FORNO
DI VAL



105 - VAL S. LUCANO

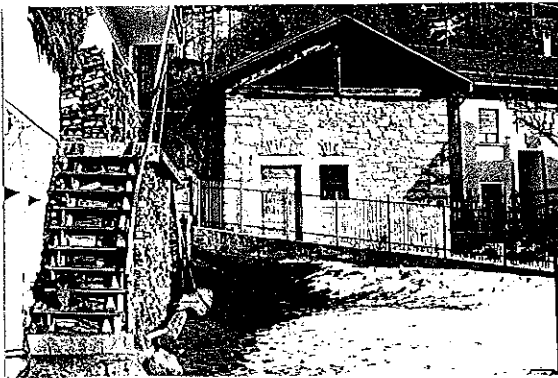
EDIFICI DI TIPO "B":
RUSTICI
"TALVA"

Particolari
tipologici:
i timpani

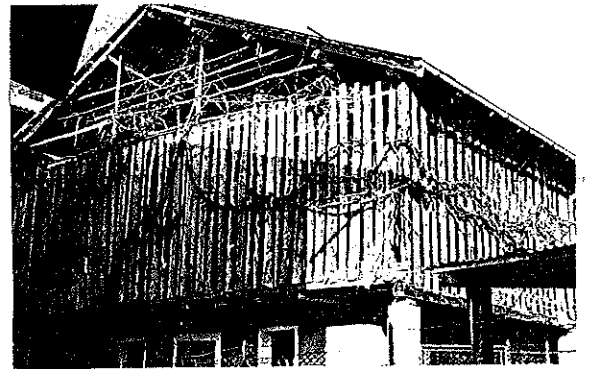


106

LISTO-
LADE



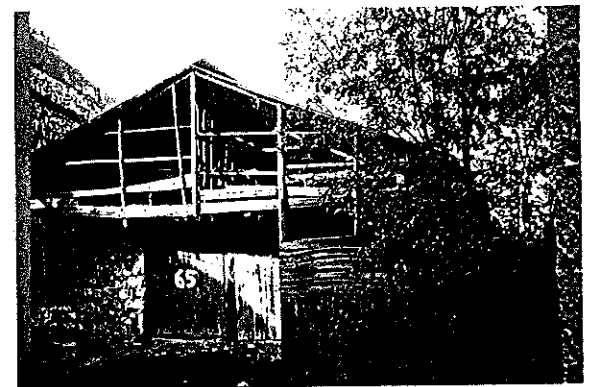
107 - LISTOLADE



108 - LISTOLADE



109 - LISTOLADE



110 - TAIBON

ESEMPI. DA
NON IMITARE

TIPOLOGIE
EDILIZIE
DIFFORMI



111 - COI



113 - GREBENA



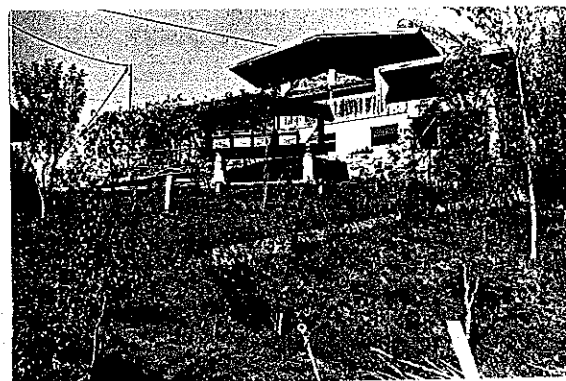
115 - COL DI PRA'

ESEMPI. DA
NON IMITARE

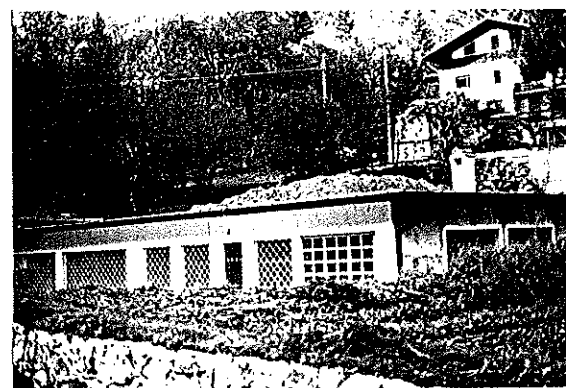
TIPOLGIE
EDILIZIE
DIFFORMI



116 - COI



118 - COI



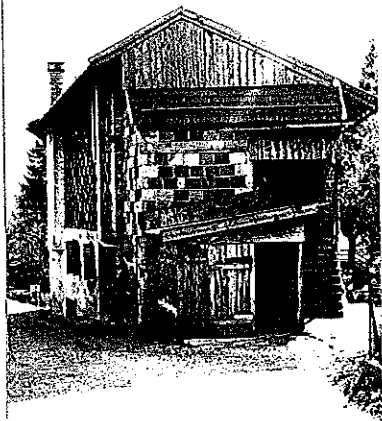
120 - LA VARA

ESEMPI DA
NON IMITARE

Uso,
sostituzione,
variazione,
dei materiali costruttivi

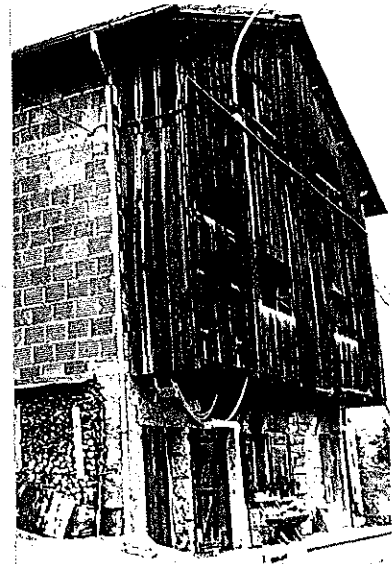


121 - GREBENA



122

COI



123

VILLA-
NOVA



124

LISTO-
LADE



125

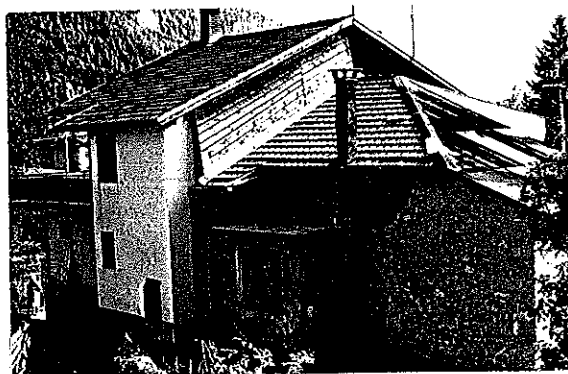
FORNO
DI VAL

ESEMPI DA
NON IMITARE

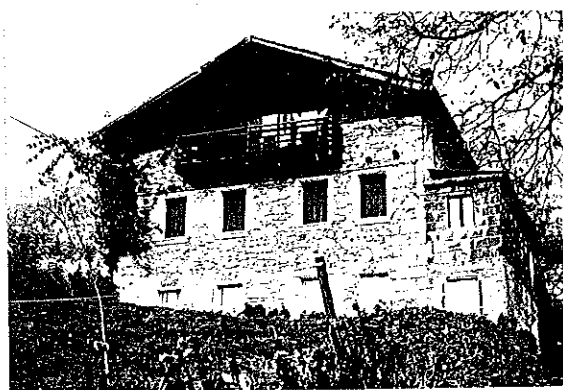
RISTRUTTURAZIONE
"CAMINATHE"
E
SUPERFETAZIONI



126 - COL DI PRA'



127 - COI



128 - VILLANOVA



129 - SOCCOL



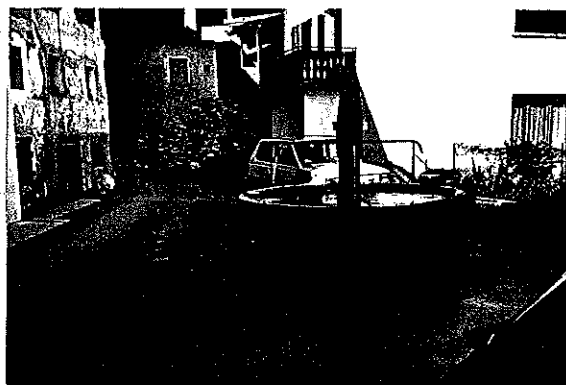
130 - VILLANOVA

ESEMPI DA
NON IMITARE

Apertura
e
disegno
finestre



131 - LISTOLADE



132 - TAIBON



133

FORNO
DI VAL



135

LISTO-
LADE

ESEMPI . DA
NON IMITARE

Apertura
e
disegno
finestre



136 - LA VARA



138 - LISTOLADE



139 - TAIBON



140 - GREBENA

ESEMPI DA
NON IMITARE

Apertura
e
disegno
porte



141

FORNO
DI VAL



142 - FORNO DI VAL



143 - LISTOLADE



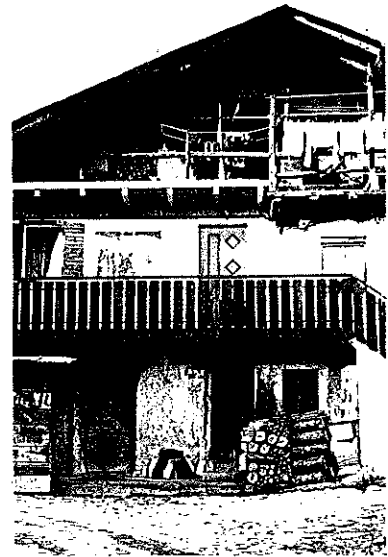
144 - LISTOLADE



145 - CAMPEDEL

ESEMPI DA
NON IMITARE

Ristrutturazione
e
riadattamento
timpani



146

LISTO-
LADE



147 - LISTOLADE



148 - COI



149 - LISTOLADE



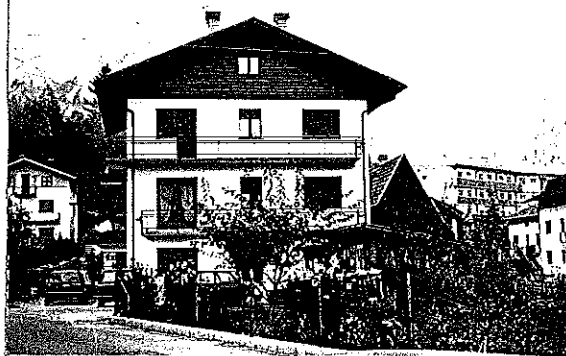
150 - VILLANOVA

ESEMPI DA
NON IMITARE

Sostituzione
elementi
lignei



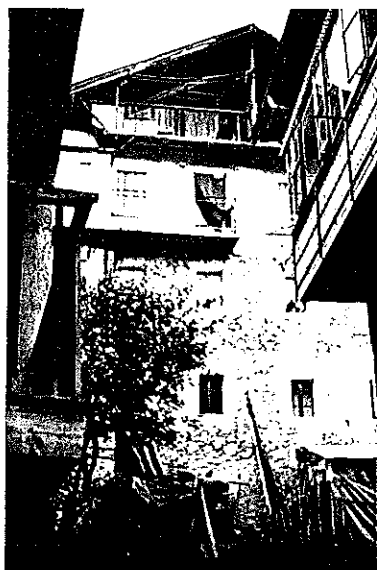
151 - COL DI PRA'



152 - GREBENA

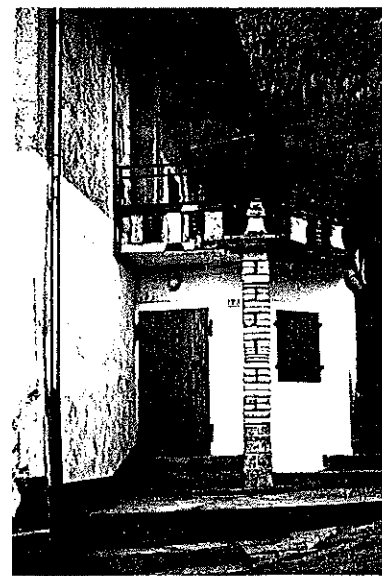


153 - SOCCOL



154

FORNO
DI VAL



155

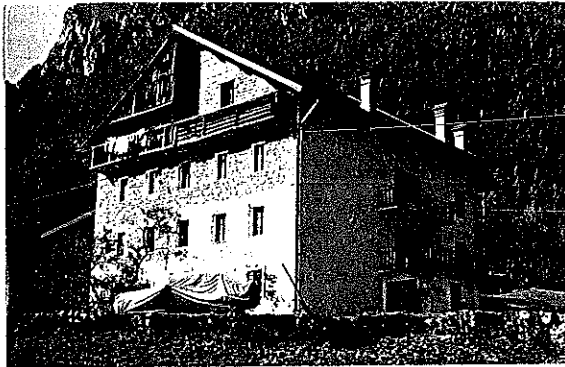
FORNO
DI VAL

ESEMPI DA
NON IMITARE

GARAGES



156 - COL DI PRA'



157 - COI



158 - VILLANOVA



159 - VILLANOVA



160 - LA VARA

ESEMPI · DA
NON IMITARE

AMPLIAMENTI



161 - LA MERLA



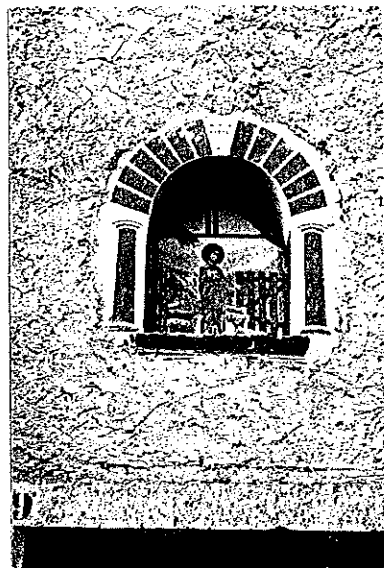
163 - FORNO DI VAL



165 - LA MERLA

TESTIMONIANZE DA
SALVAGUARDARE

AFFRESCHI
ed
ANCONETTE



166 - VILLANOVA



167 -

TAIBON



168

LA MERLA



169 -

TAIBON

TESTIMONIANZE DA
SALVAGUARDARE

AFFRESCHI
ed
ANCONETTE



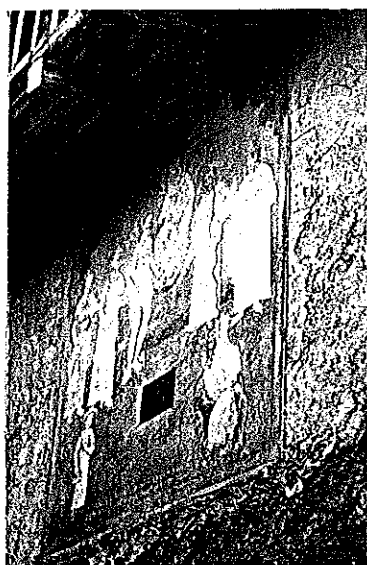
171 - TAIBON



172 - LISTOLADE



173 - TAIBON



174

TAIBON



175 - FORNO DI VAL

TESTIMONIANZE DA
SALVAGUARDARE

AFFRESCHI
ed
ANCONETTE



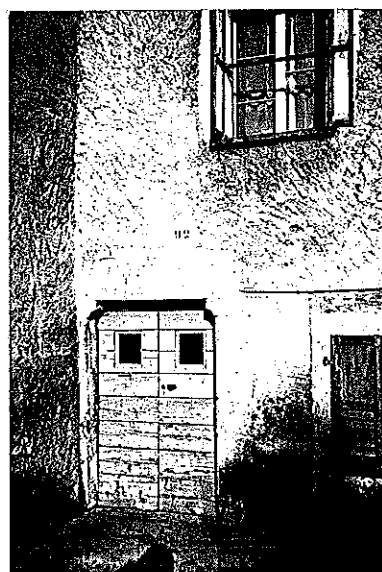
176

FORNO
DI VAL



178

FORNO
DI VAL



180

TAIBON