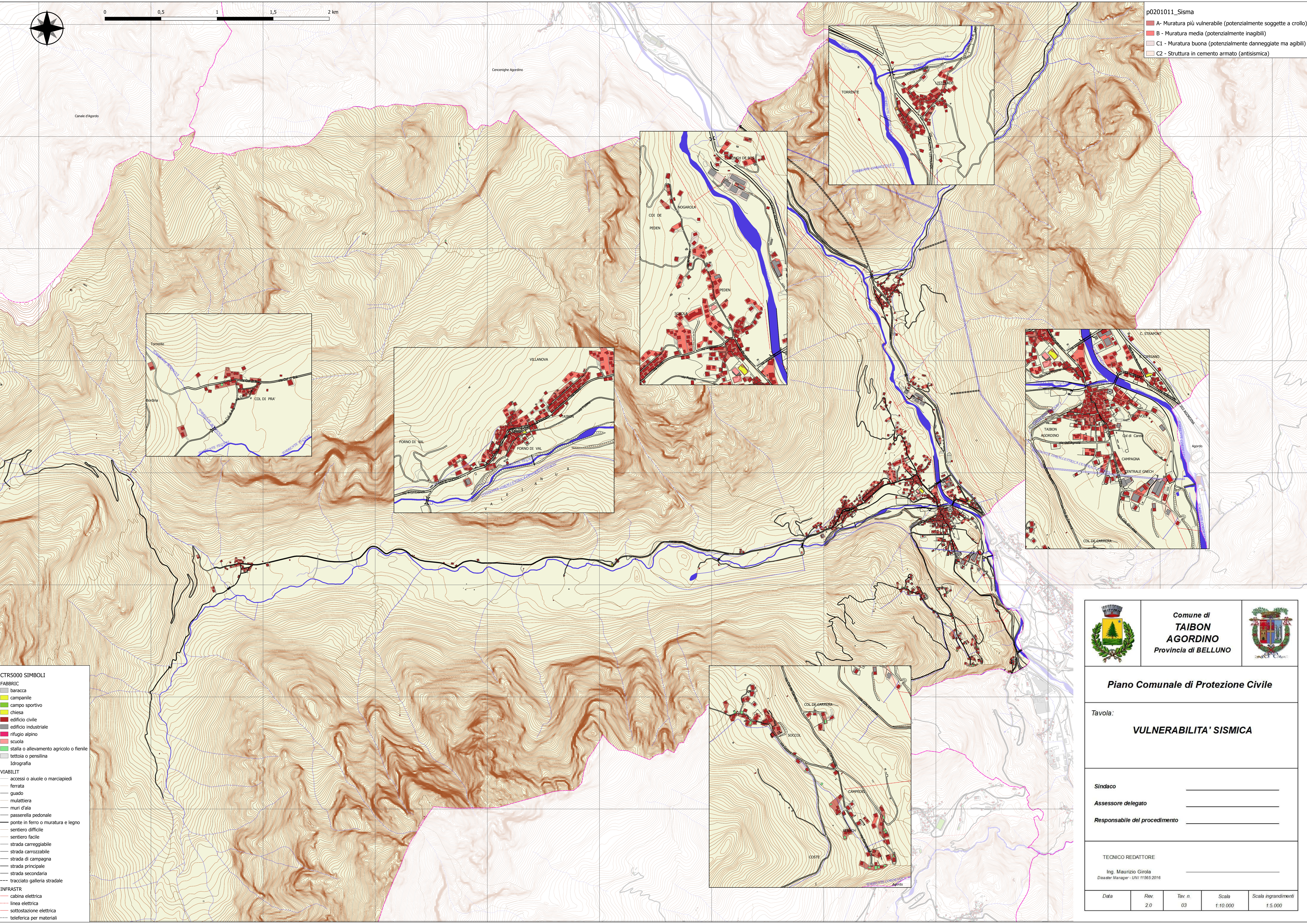


0 0,5 1 1,5 2 km

p0201011\_Sisma

- A- Muratura più vulnerabile (potenzialmente soggette a crollo)
- B - Muratura media (potenzialmente inagibili)
- C1 - Muratura buona (potenzialmente danneggiate ma agibili)
- C2 - Struttura in cemento armato (antisismica)



- CTR5000 SIMBOLI**
- FABBRIC**
- baracca
  - campanile
  - campo sportivo
  - chiesa
  - edificio civile
  - edificio industriale
  - rifugio alpino
  - scuola
  - stalla o allevamento agricolo o fienile
  - tettoia o pensilina
  - Idrografia
- VIABILIT**
- accessi o aiuole o marciapiedi
  - ferrata
  - guado
  - mulattiera
  - muri d'ala
  - passerella pedonale
  - ponte in ferro o muratura e legno
  - sentiero difficile
  - sentiero facile
  - strada carreggiabile
  - strada carrozzabile
  - strada di campagna
  - strada principale
  - strada secondaria
  - tracciato galleria stradale
- INFRASTR**
- cabina elettrica
  - linea elettrica
  - sottostazione elettrica
  - teleferica per materiali



Comune di  
**TAIBON  
AGORDINO**  
Provincia di BELLUNO



**Piano Comunale di Protezione Civile**

Tavola:  
**VULNERABILITA' SISMICA**

**Sindaco** \_\_\_\_\_

**Assessore delegato** \_\_\_\_\_

**Responsabile del procedimento** \_\_\_\_\_

TECNICO REDATTORE  
Ing. Maurizio Girola  
Disaster Manager - UNI 11565:2016

Data	Rev.	Tav. n.	Scala	Scala ingrandimenti
	2.0	03	1:10.000	1:5.000