

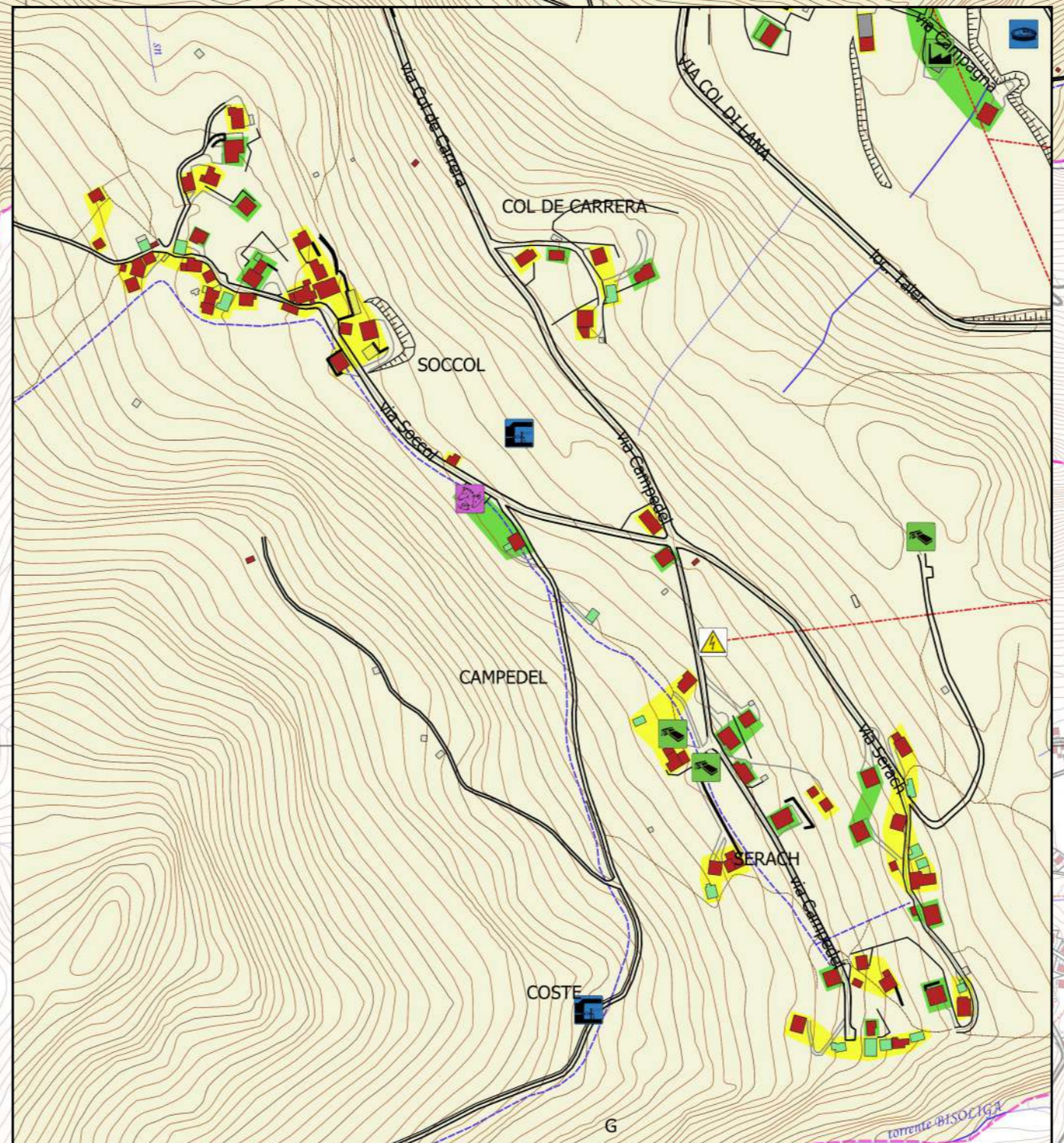
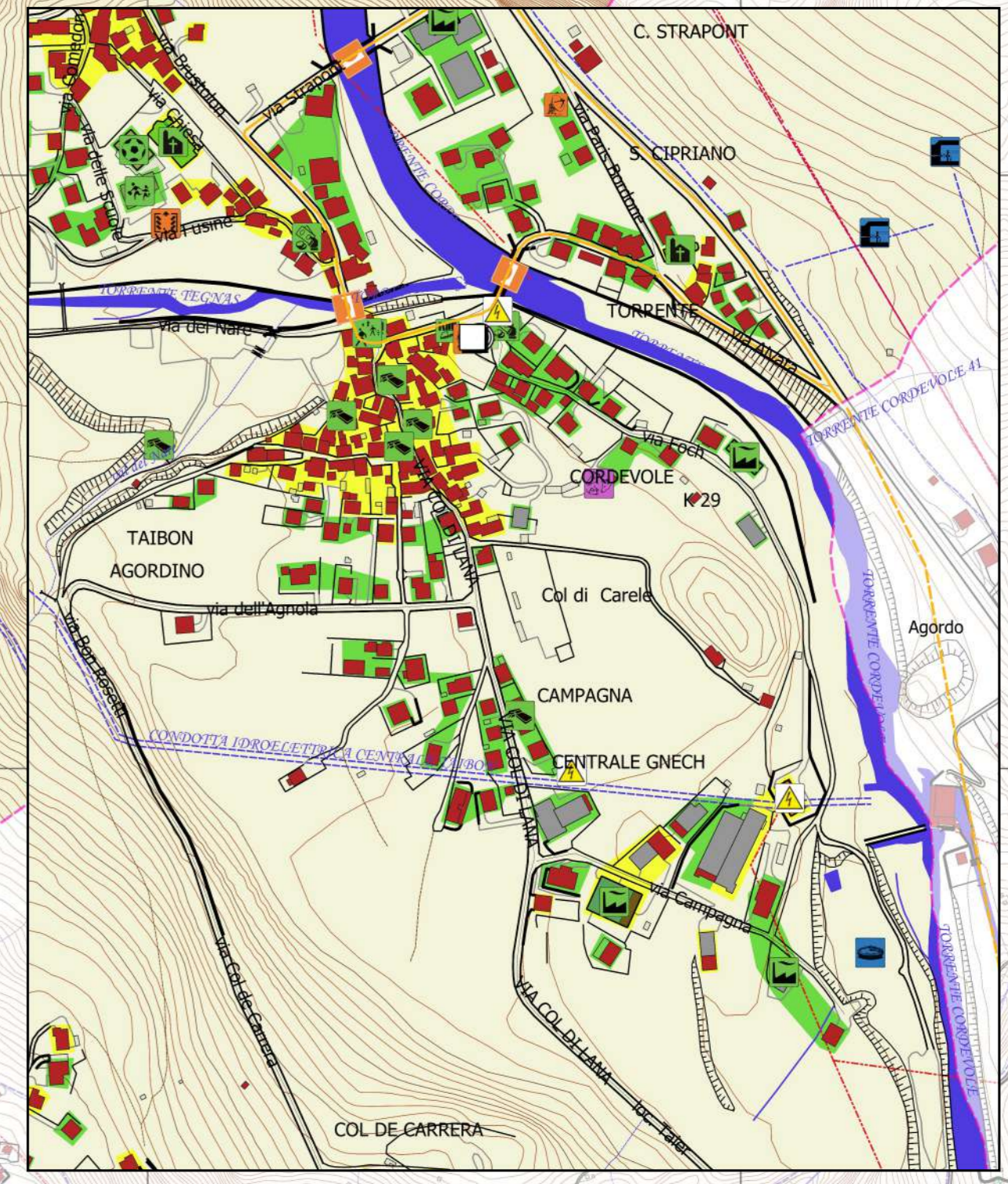
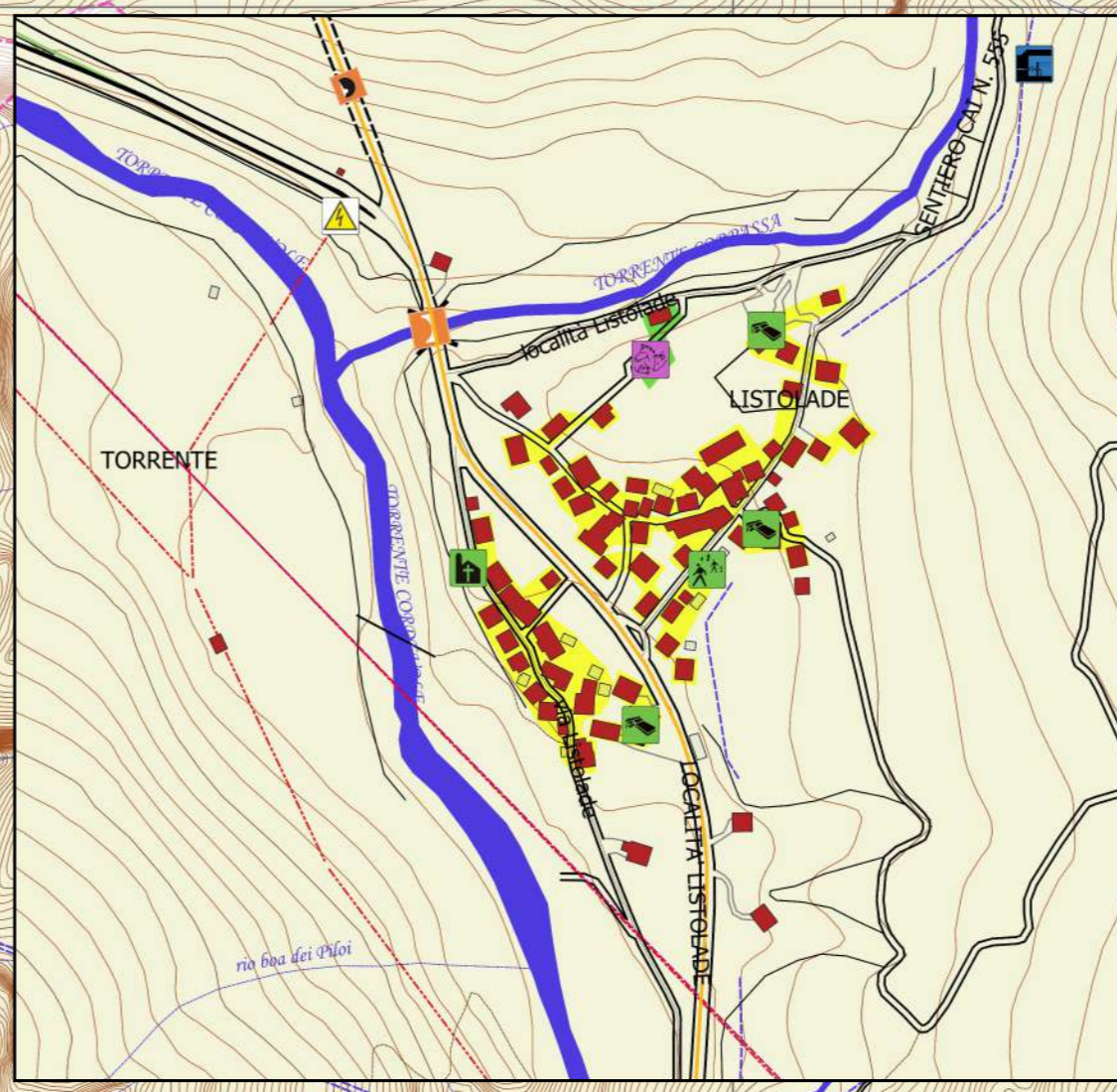
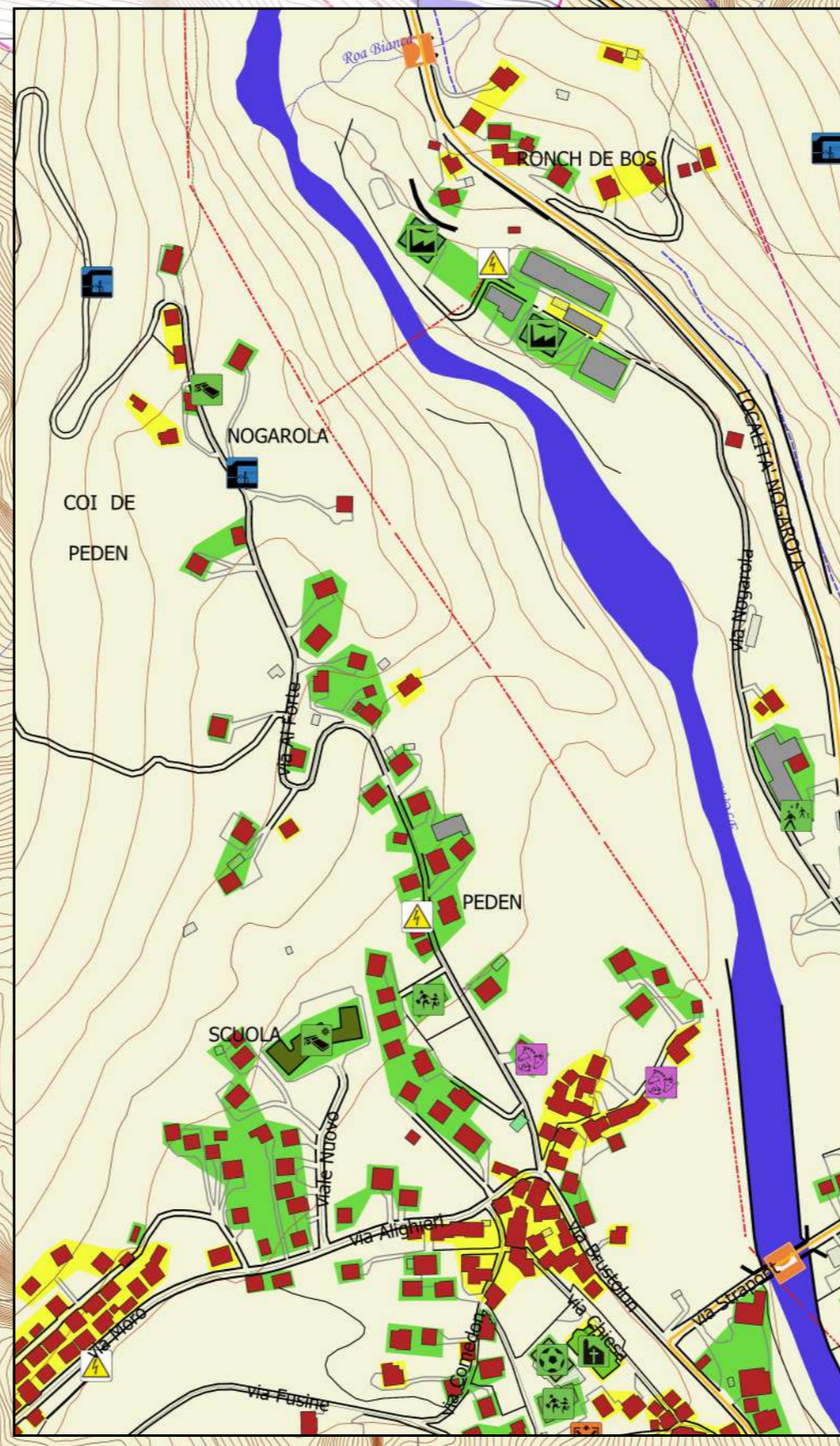
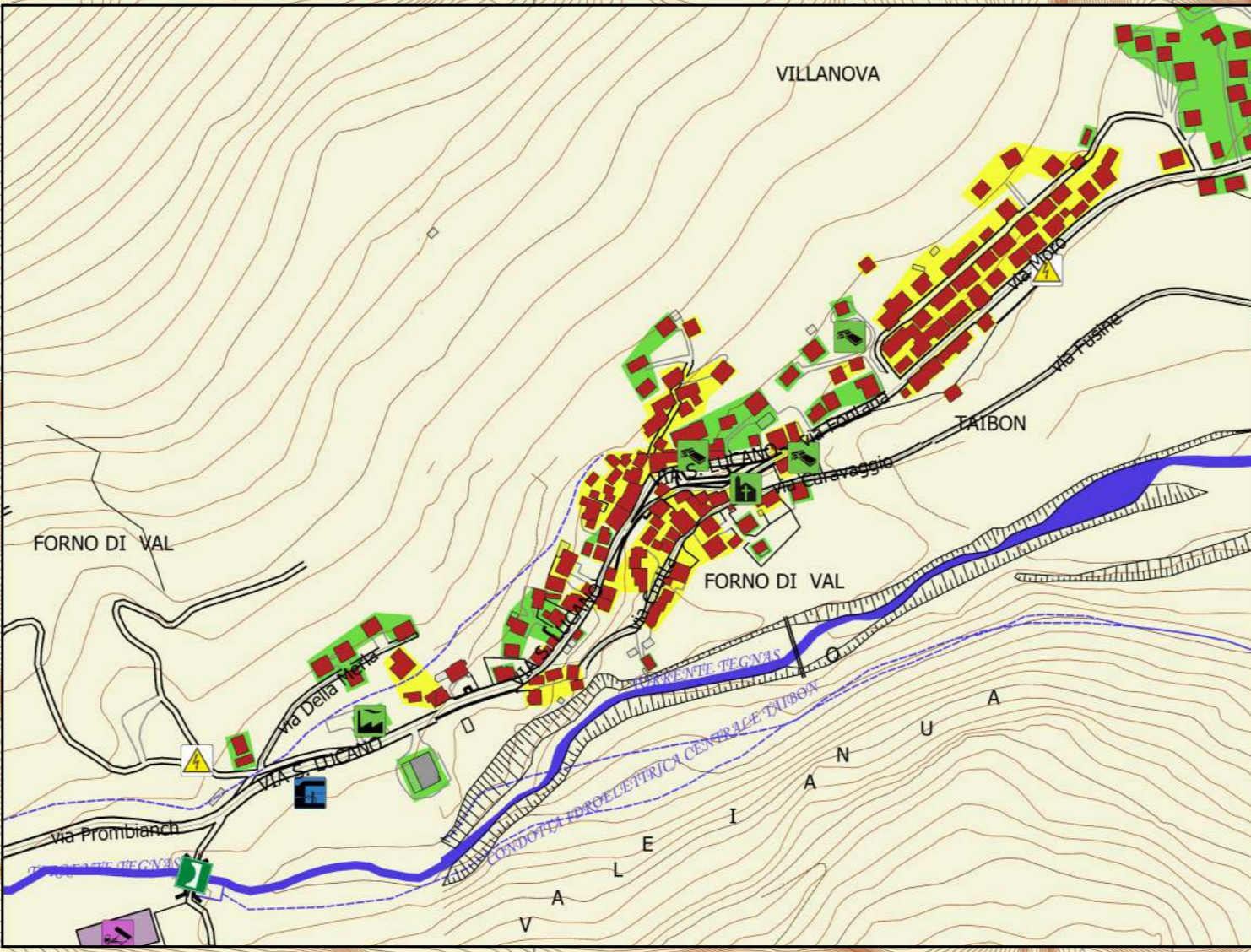
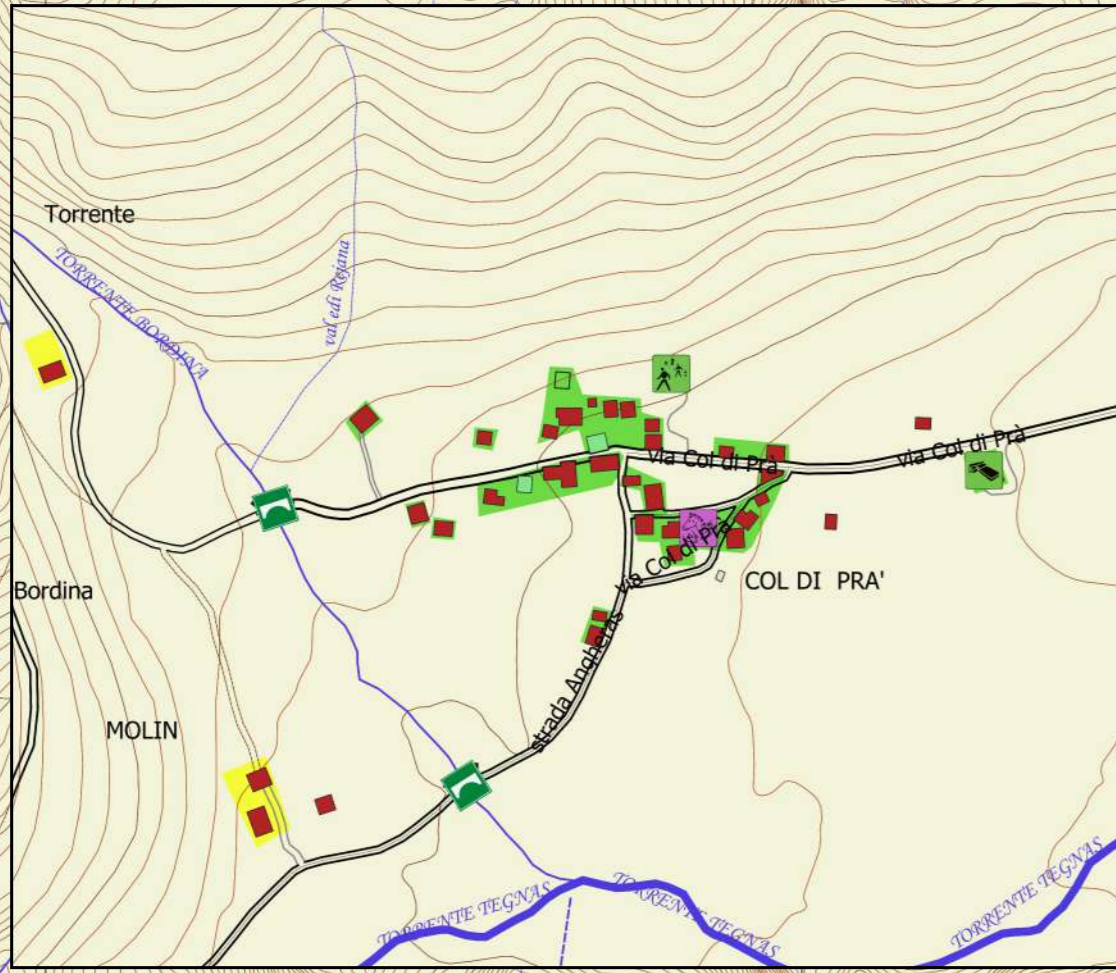
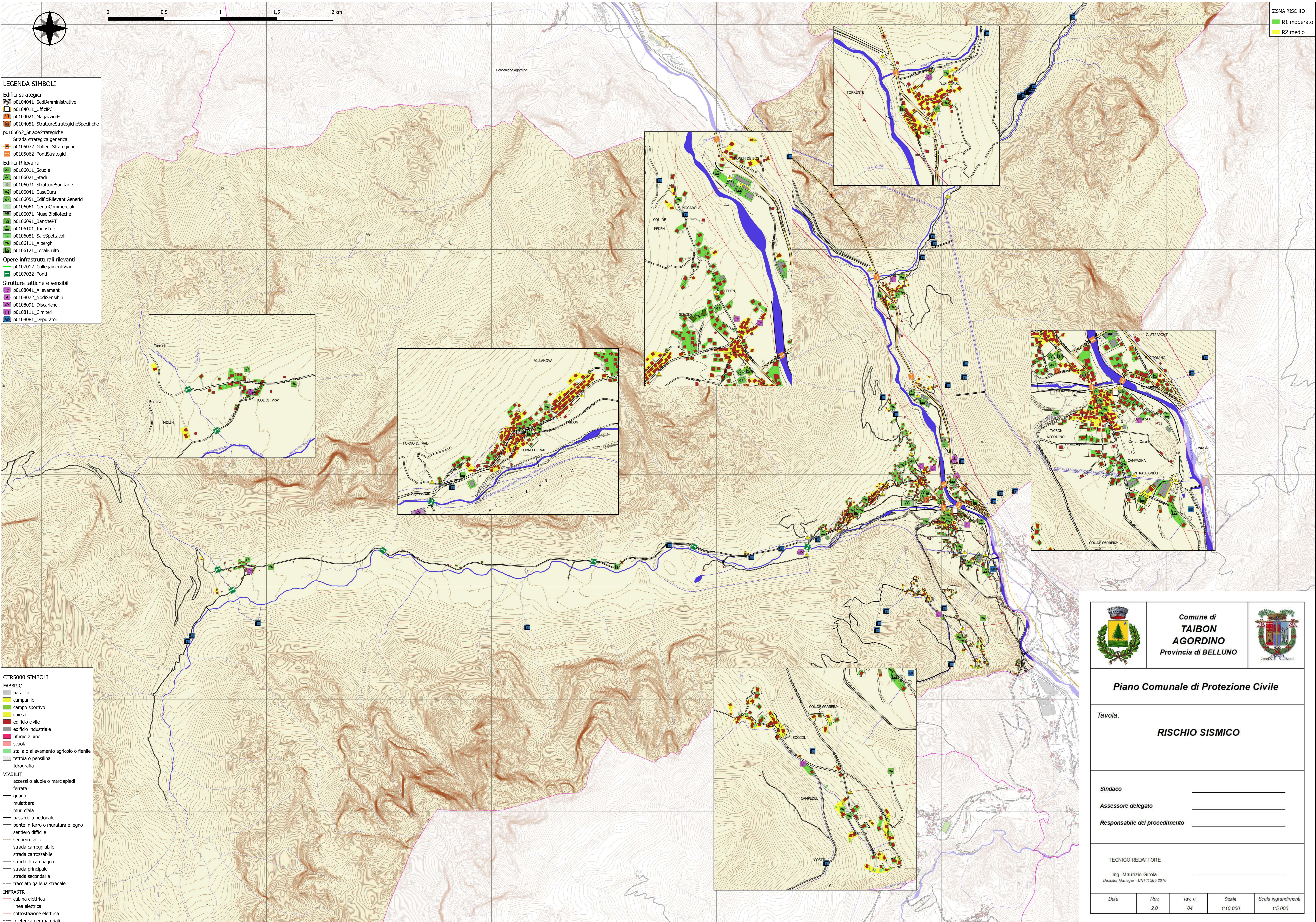
SISMA RISCHIO  
 R1 moderato  
 R2 medio

**LEGENDA SIMBOLI**

- Edifici strategici**
- p0104041\_SediAmministrative
  - p0104041\_UfficiPC
  - p0104021\_MagazziniPC
  - p0104051\_StruttureStrategicheSpecifiche
- p0105052\_StradeStrategiche**
- Strada strategica generica
  - p0105072\_GallerieStrategiche
  - p0105062\_PontiStrategici
- Edifici Rilevanti**
- p0106011\_Scuole
  - p0106021\_Stadi
  - p0106031\_StruttureSanitarie
  - p0106041\_CaseCura
  - p0106051\_EdificiRilevantiGenerici
  - p0106061\_CentriCommerciali
  - p0106071\_MuseiBiblioteche
  - p0106091\_BanchePT
  - p0106101\_Industrie
  - p0106081\_SaleSpettacoli
  - p0106111\_Alberghi
  - p0106121\_LocaliCulto
- Opere infrastrutturali rilevanti**
- p0107012\_CollegamentiViar
  - p0107022\_Ponti
- Strutture tattiche e sensibili**
- p0108041\_Allevamenti
  - p0108072\_NodiSensibili
  - p0108091\_Discariche
  - p0108111\_Cimiteri
  - p0108081\_Depuratori

**CTRS5000 SIMBOLI**

- FABBRIC**
- baracca
  - campanile
  - campo sportivo
  - chiesa
  - edificio civile
  - edificio industriale
  - rifugio alpino
  - scuola
  - stalla o allevamento agricolo o fertile
  - tettoia o pensilina
  - Idrografia
- VIABILIT**
- accessi o aiuole o marciapiedi
  - ferrata
  - guado
  - mulattieria
  - muri d'ala
  - passerella pedonale
  - ponte in ferro o muratura e legno
  - sentiero difficile
  - sentiero facile
  - strada carreggiabile
  - strada carrozzabile
  - strada di campagna
  - strada principale
  - strada secondaria
  - tracciato galleria stradale
- INFRASTR**
- cabina elettrica
  - linea elettrica
  - sottostazione elettrica
  - teleferica per materiali



Comune di  
**TAIBON  
 AGORDINO**  
 Provincia di BELLUNO



**Piano Comunale di Protezione Civile**

Tavola:  
**RISCHIO SISMICO**

Sindaco \_\_\_\_\_  
 Assessore delegato \_\_\_\_\_  
 Responsabile del procedimento \_\_\_\_\_

TECNICO REDATTORE  
 Ing. Maurizio Girola  
 Disaster Manager - UNI 11565:2016

| Data | Rev. | Tav. n. | Scala    | Scala ingrandimenti |
|------|------|---------|----------|---------------------|
|      | 2.0  | 04      | 1:10.000 | 1:5.000             |