



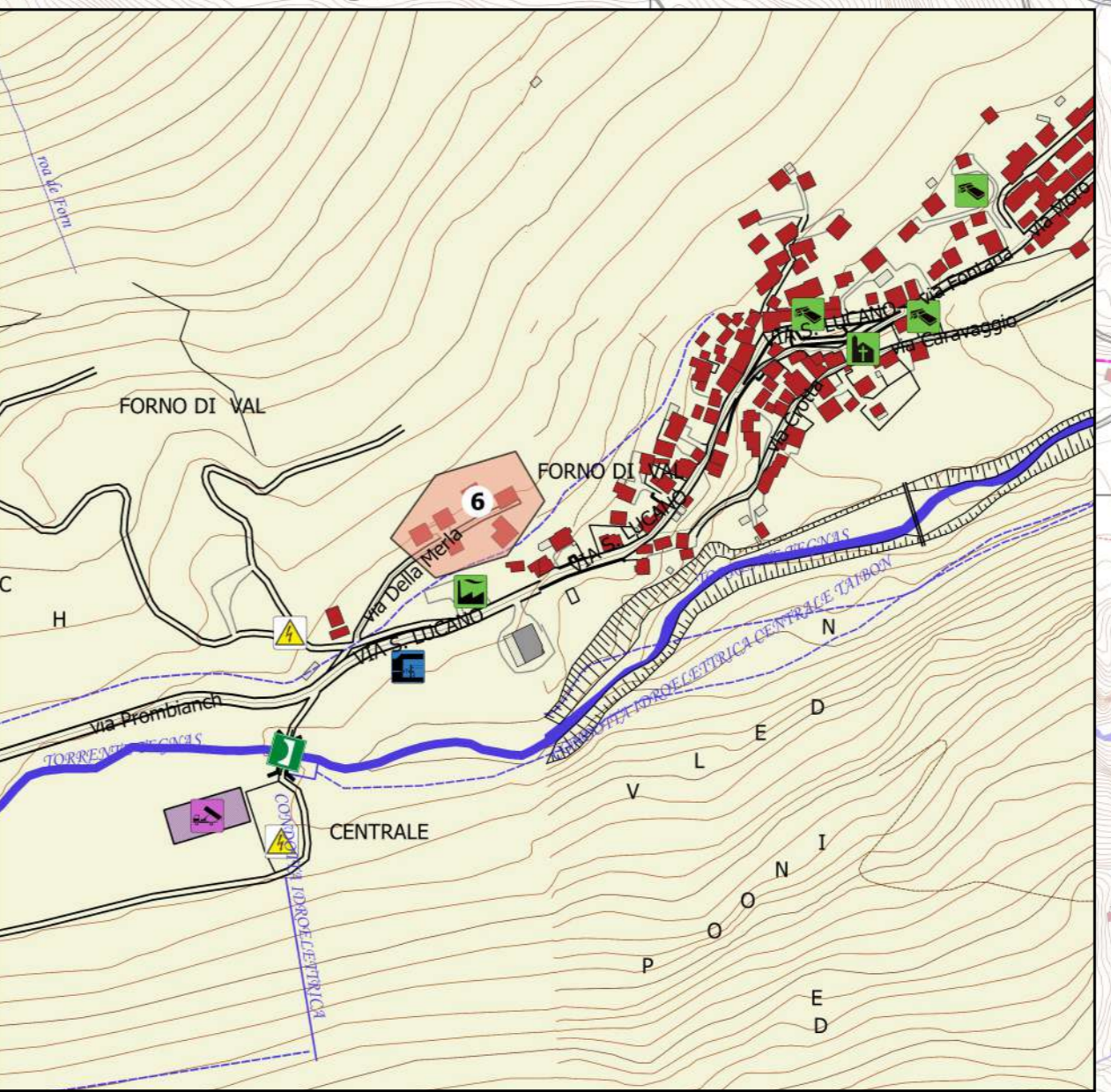
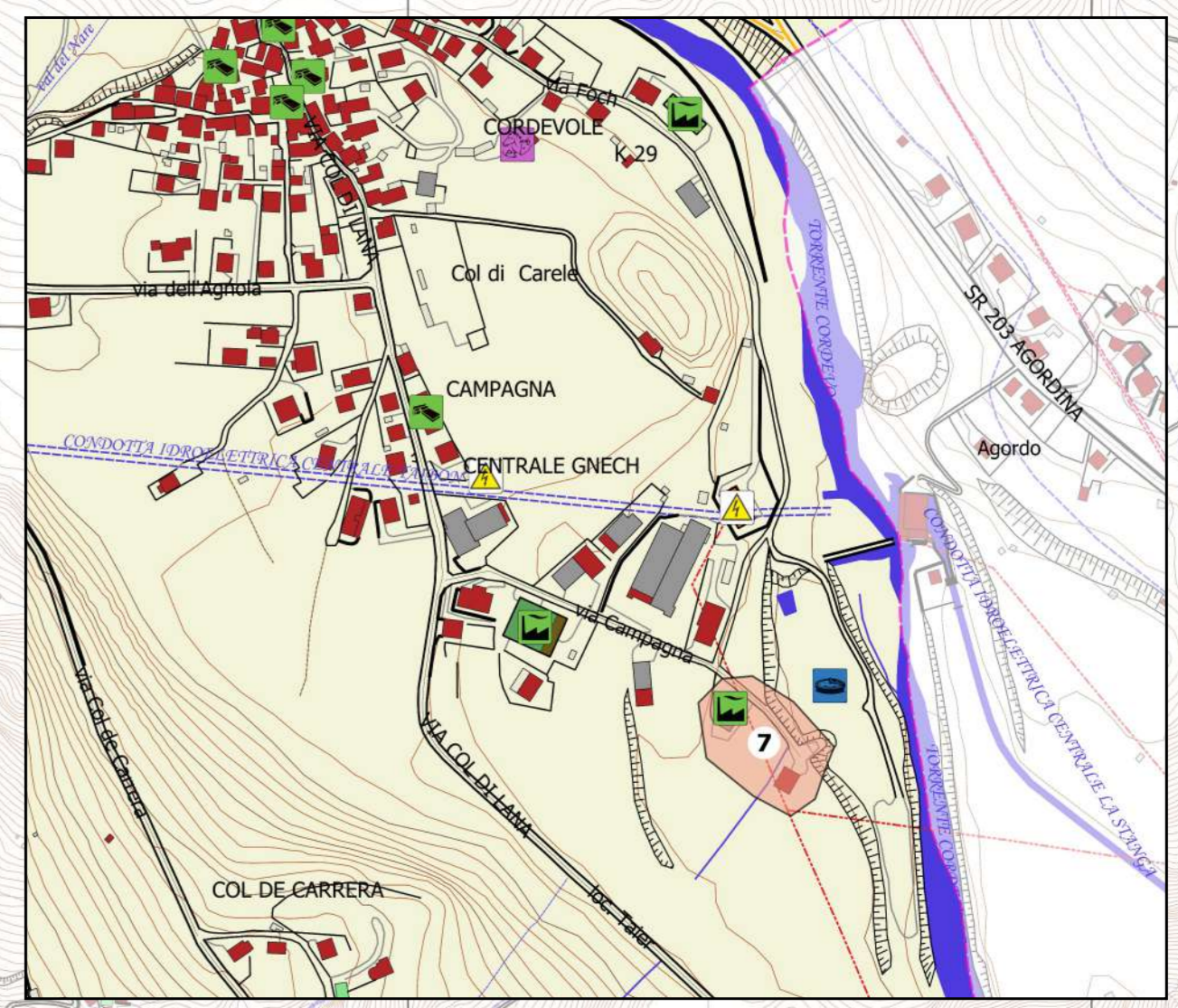
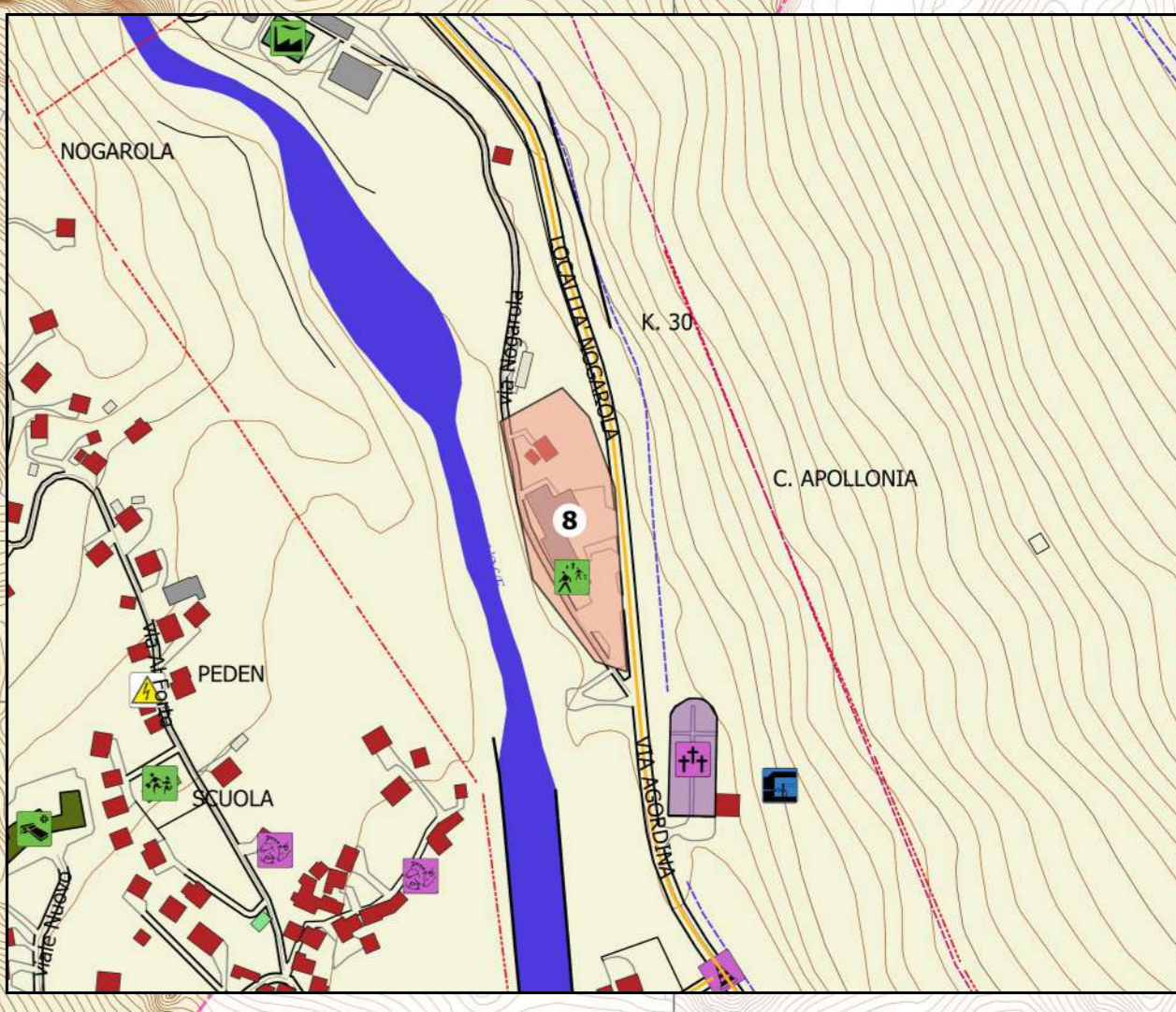
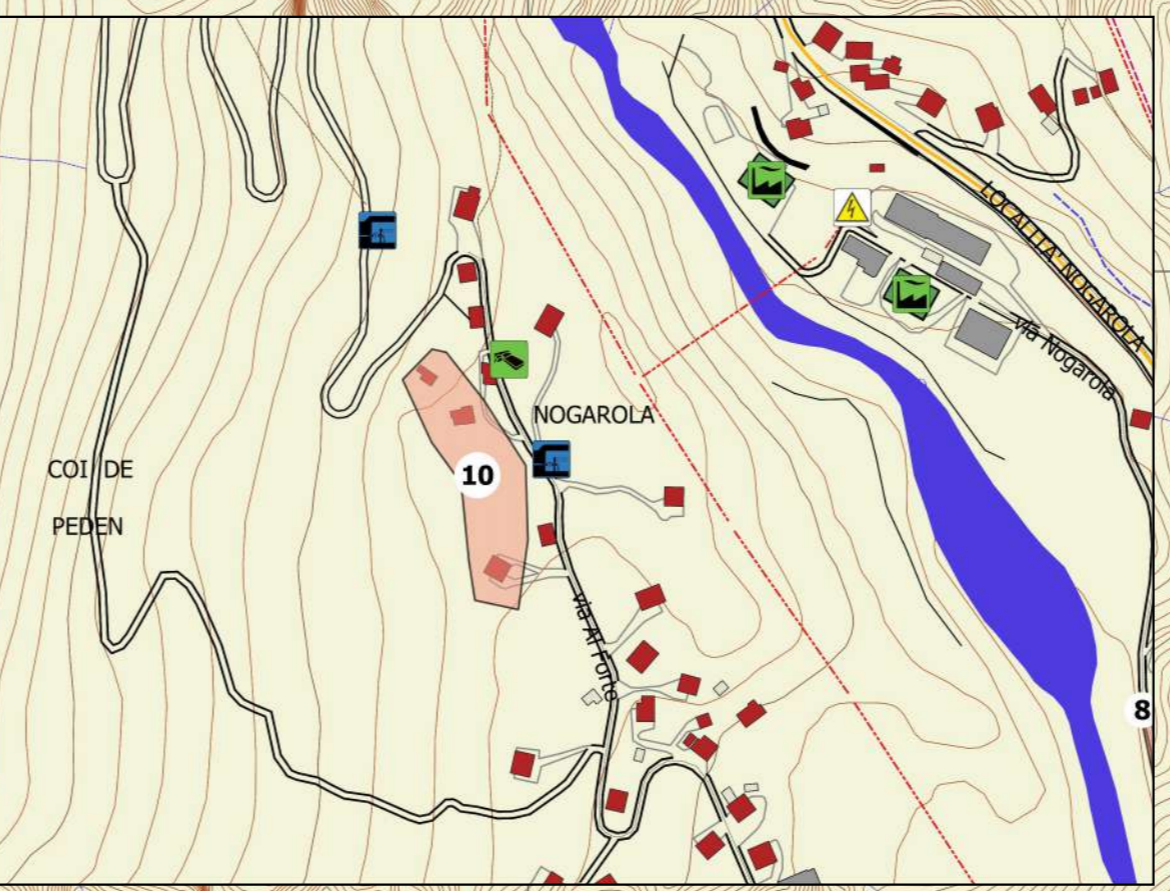
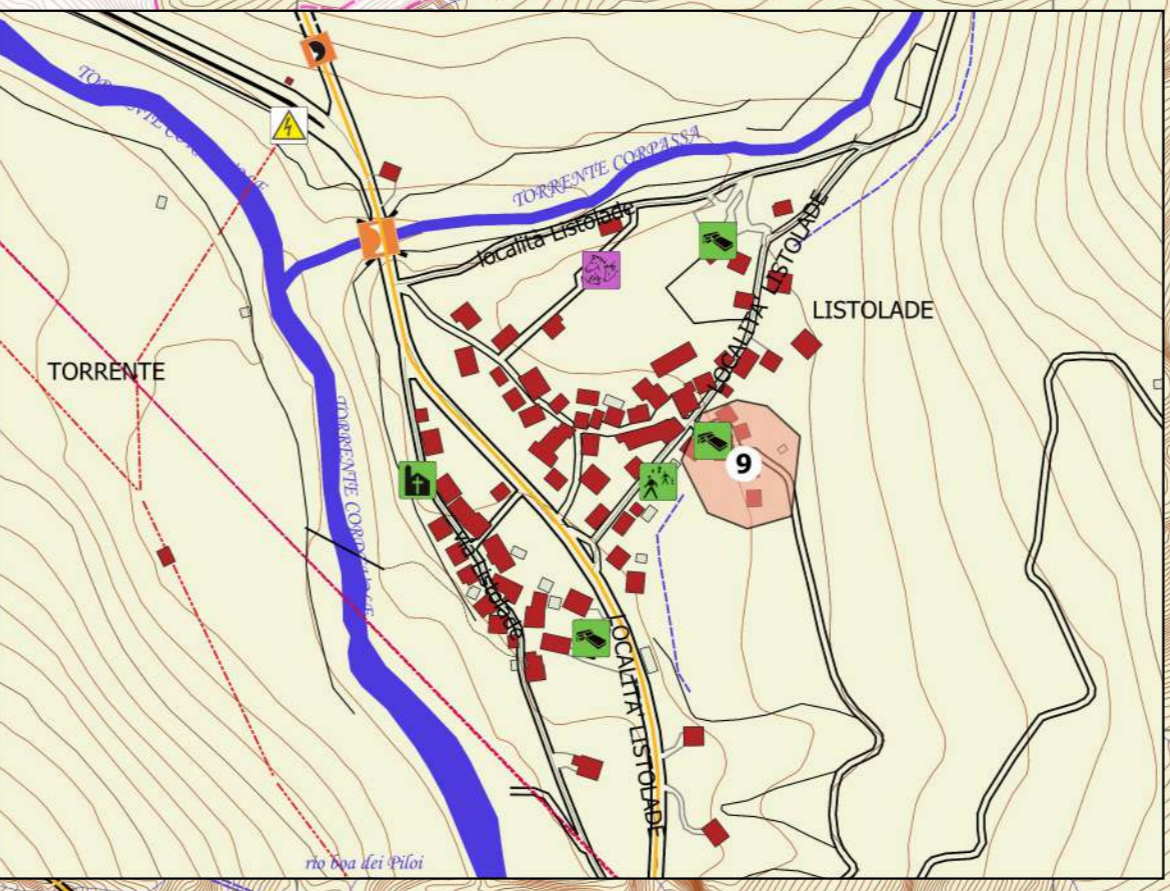
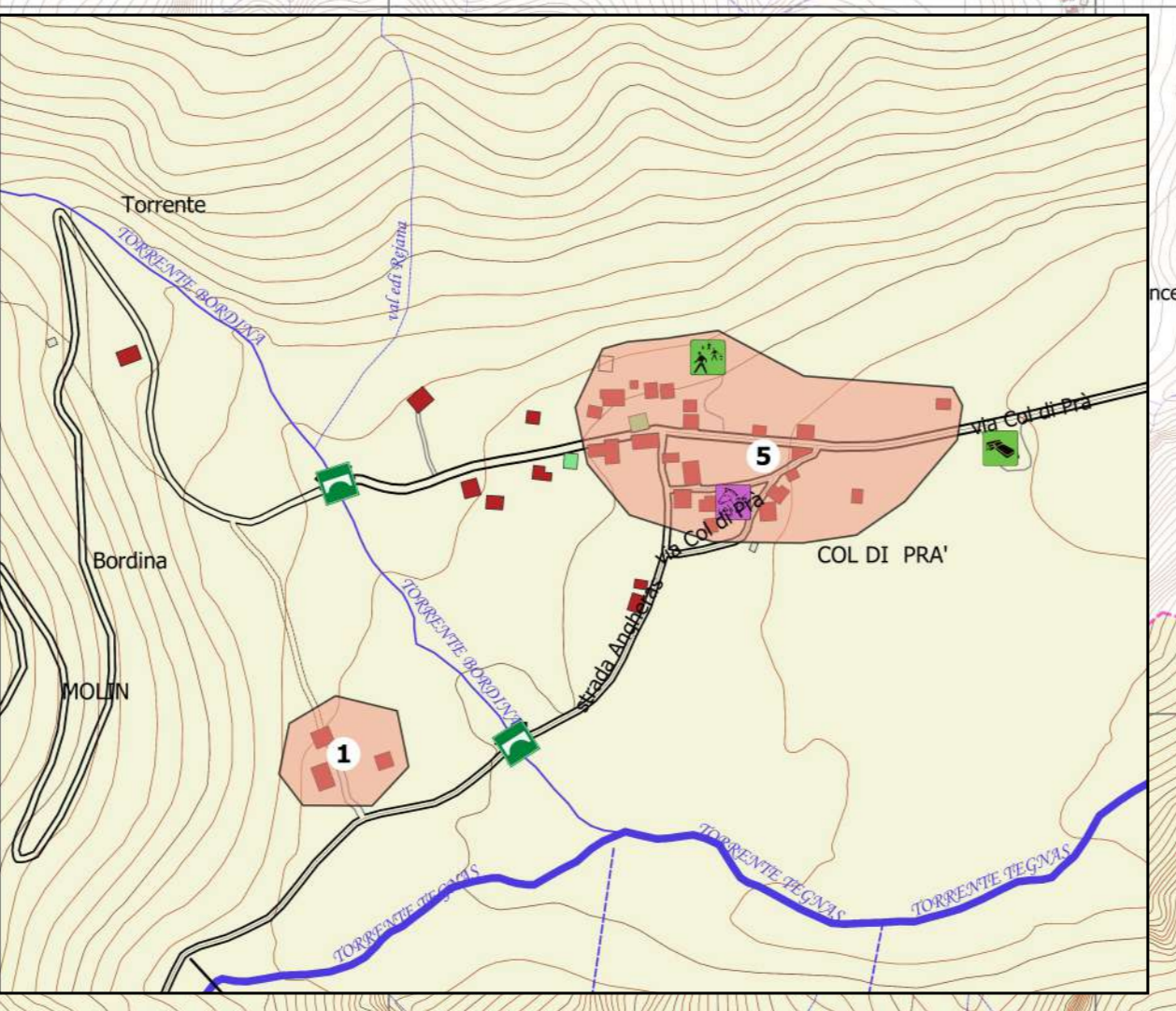
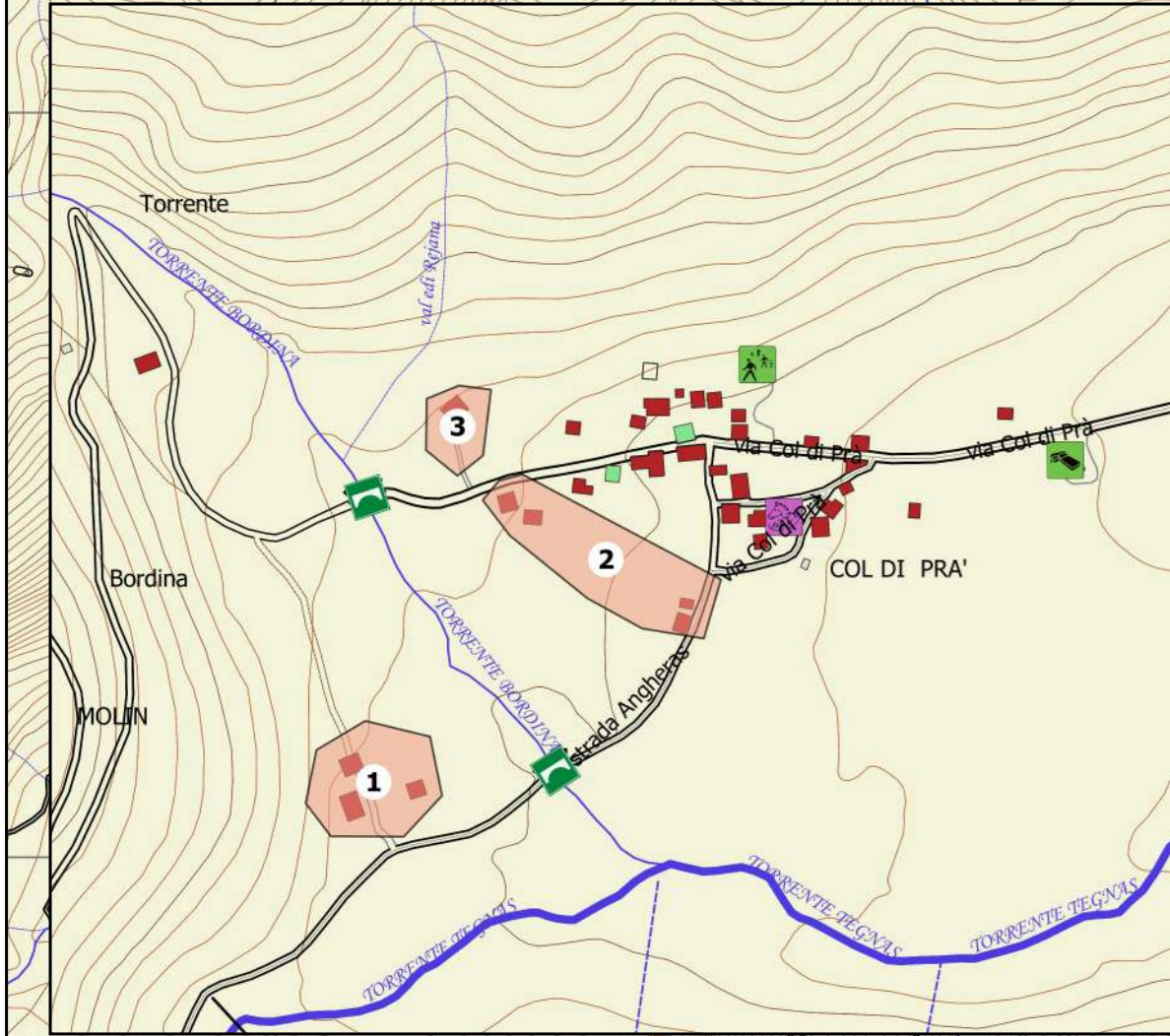
0 0,5 1 1,5 2 km

p0103011_Allertamento

- 1 - Allagamenti e Incendi Interfaccia
- 2 - Allagamenti e Incendi Interfaccia
- 3 - Frane e Valanghe
- 4 - Valanghe
- 5 - Frane
- 6 - Valanghe
- 7 - Allagamenti
- 8 - Frane
- 9 - Valanghe
- 10 - Incendi di Interfaccia

LEGENDA SIMBOLI

- Edifici strategici**
- p0104041_SediAmministrative
 - p0104011_UfficiPC
 - p0104021_MagazziniPC
 - p0104051_StruttureStrategicheSpecifiche
 - p0105052_StradeStrategiche
 - Strada strategica generica
 - p0105072_GallerieStrategiche
 - p0105062_PontiStrategici
- Edifici Rilevanti**
- p0106011_Scuole
 - p0106021_Stadi
 - p0106031_StruttureSanitarie
 - p0106041_CaseCura
 - p0106051_EdificiRilevantiGenerici
 - p0106061_CentriCommerci
 - p0106071_MuseiBiblioteche
 - p0106091_BanchePT
 - p0106101_Industrie
 - p0106081_SaleSpettacoli
 - p0106111_Alberghi
 - p0106121_LocaliCulto
- Opere infrastrutturali rilevanti**
- p0107012_CollegamentiViar
 - p0107022_Ponti
- Strutture tattiche e sensibili**
- p0108041_Allevamenti
 - p0108072_NodiSensibili
 - p0108091_Discariche
 - p0108111_Cimiteri
 - p0108081_Depuratori



- CTRS5000 SIMBOLI**
- FABBRIC**
- baracca
 - campanile
 - campo sportivo
 - chiesa
 - edificio civile
 - edificio industriale
 - rifugio alpino
 - scuola
 - stalla o allevamento agricolo o fertile
 - tettoia o pensilina
 - Idrografia
- VIABILIT**
- accessi o aiuole o marciapiedi
 - ferrata
 - guado
 - mulattiera
 - muri d'ala
 - passerella pedonale
 - ponte in ferro o muratura e legno
 - sentiero difficile
 - sentiero facile
 - strada carreggiabile
 - strada carrozzabile
 - strada di campagna
 - strada principale
 - strada secondaria
 - tracciato galleria stradale
- INFRASTR**
- cabina elettrica
 - linea elettrica
 - sottostazione elettrica
 - teleferica per materiali



Comune di
**TAIBON
AGORDINO**
Provincia di BELLUNO



Piano Comunale di Protezione Civile

Tavola:
ZONE DI ALLERTAMENTO

Sindaco _____

Assessore delegato _____

Responsabile del procedimento _____

TECNICO REDATTORE

Ing. Maurizio Girola
Disaster Manager - UNI 11565:2016

Data	Rev.	Tav. n.	Scala	Scala ingrandimenti
	2.0	11	1:10.000	1:5.000