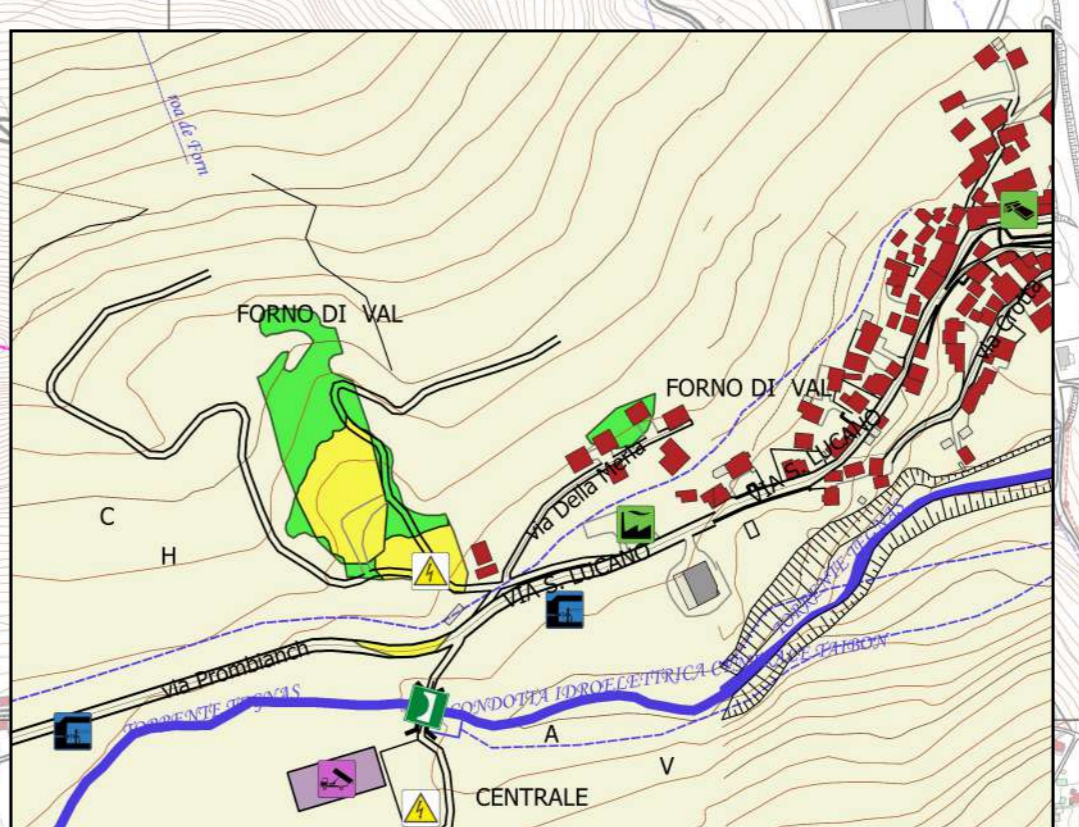
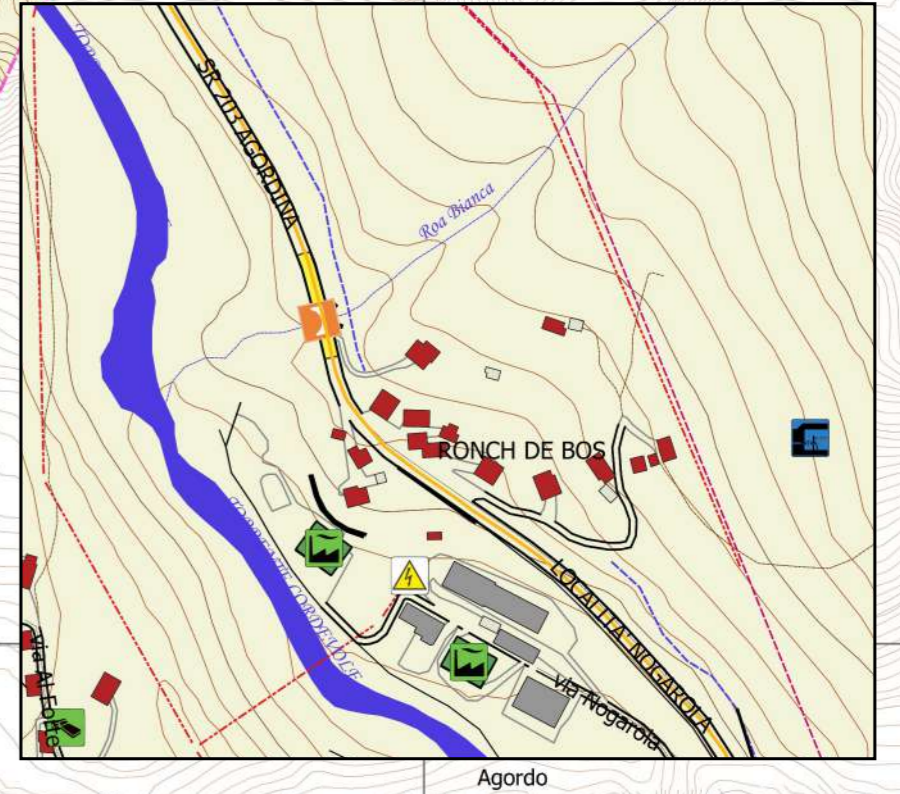
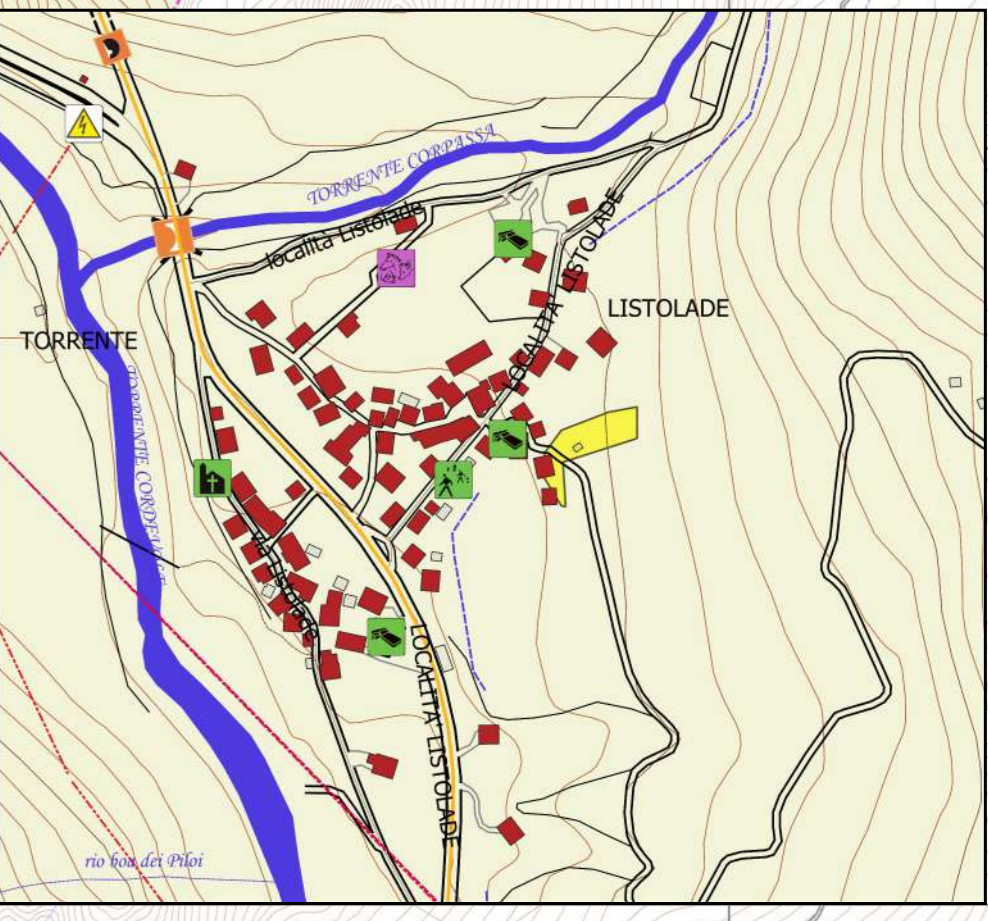
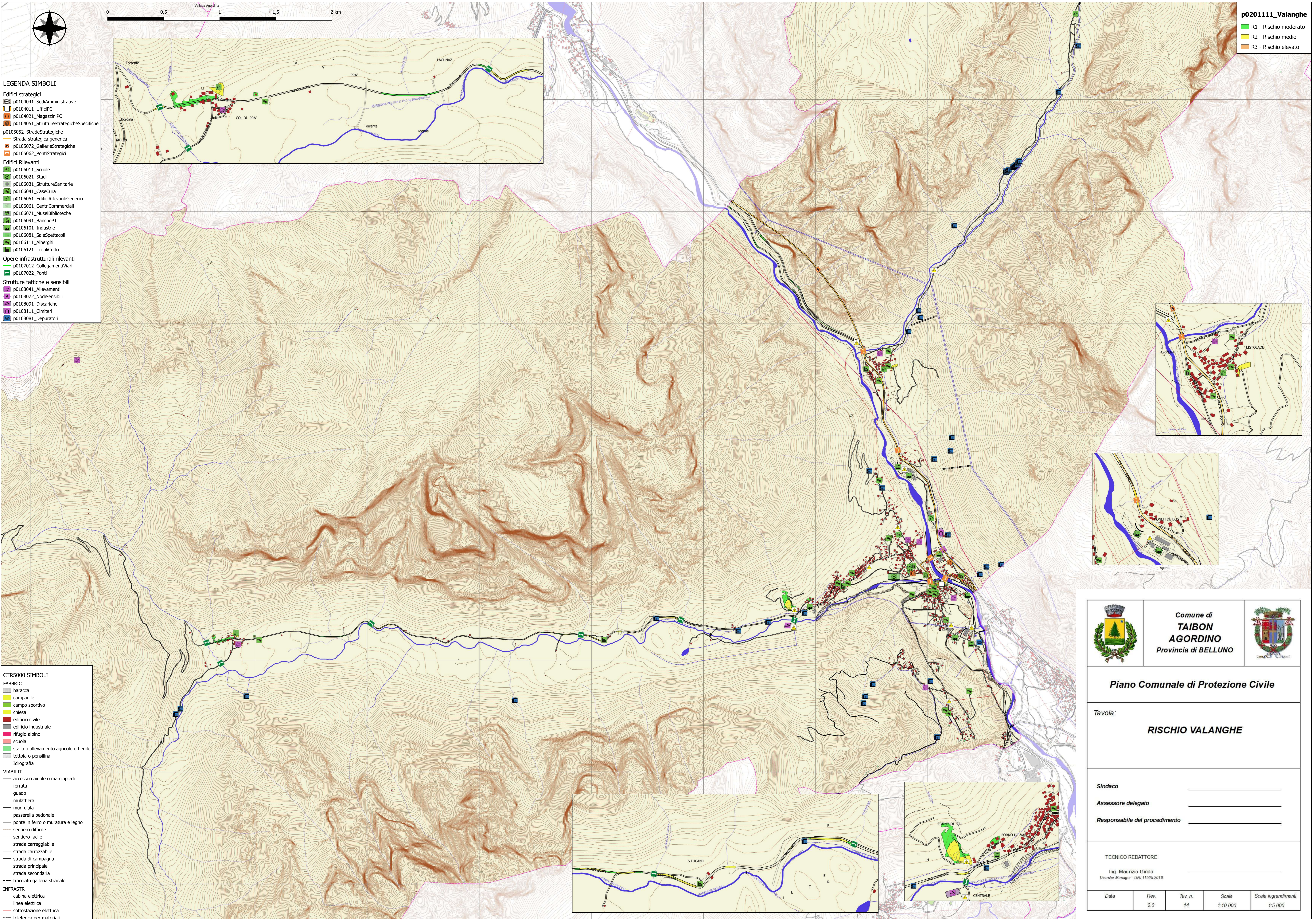


p0201111_Valanghe

- R1 - Rischio moderato
- R2 - Rischio medio
- R3 - Rischio elevato

- LEGENDA SIMBOLI**
- Edifici strategici**
- p0104041_SediAmministrative
 - p0104011_UfficiPC
 - p0104021_MagazziniPC
 - p0104051_StruttureStrategicheSpecifiche
- p0105052_StradeStrategiche**
- Strada strategica generica
 - p0105072_GallerieStrategiche
 - p0105062_PontiStrategici
- Edifici Rilevanti**
- p0106011_Scuole
 - p0106021_Stadi
 - p0106031_StruttureSanitarie
 - p0106041_CaseCura
 - p0106051_EdificiRilevantiGenerici
 - p0106061_CentriCommerci
 - p0106071_MuseiBiblioteche
 - p0106091_BanchePT
 - p0106101_Industrie
 - p0106081_SaleSpettacoli
 - p0106111_Alberghi
 - p0106121_LocaliCulto
- Opere infrastrutturali rilevanti**
- p0107012_CollegamentiViar
 - p0107022_Ponti
- Strutture tattiche e sensibili**
- p0108041_Allevamenti
 - p0108072_NodiSensibili
 - p0108091_Discariche
 - p0108111_Cimiteri
 - p0108081_Depuratori

- CTRS000 SIMBOLI**
- FABBRIC**
- baracca
 - campanile
 - campo sportivo
 - chiesa
 - edificio civile
 - edificio industriale
 - rifugio alpino
 - scuola
 - stalla o allevamento agricolo o fertile
 - tettoia o pensilina
 - Idrografia
- VIABILIT**
- accessi o aiuole o marciapiedi
 - ferrata
 - guado
 - mulattiera
 - muri d'ala
 - passerella pedonale
 - ponte in ferro o muratura e legno
 - sentiero difficile
 - sentiero facile
 - strada carreggiabile
 - strada carrozzabile
 - strada di campagna
 - strada principale
 - strada secondaria
 - tracciato galleria stradale
- INFRASTR**
- cabina elettrica
 - linea elettrica
 - sottostazione elettrica
 - teleferica per materiali



| | | |
|--|---|--|
| | <p>Comune di TAIBON AGORDINO Provincia di BELLUNO</p> | |
|--|---|--|

Piano Comunale di Protezione Civile

Tavola:

RISCHIO VALANGHE

Sindaco _____

Assessore delegato _____

Responsabile del procedimento _____

TECNICO REDATTORE

Ing. Maurizio Girola
Disaster Manager - UNI 11565:2016

| | | | | |
|------|------|---------|----------|---------------------|
| Data | Rev. | Tav. n. | Scala | Scala ingrandimenti |
| | 2.0 | 14 | 1:10.000 | 1:5.000 |